



【水雲間 InPark】

專案基礎資訊

開發商：招商局~招商蛇口

專案名稱：招商依雲水岸

推廣名：水雲間·NewPark

專案地址：珠海市斗門區白蕉·東堤路

建築面積：約 26 萬 m^2

商業面積：約 1.1 萬 m^2

總戶數：1847 戶

商業戶數：124 戶

層高：1 層高 4.5 米；2,3 層高 3.5 米

主力面積：65 到 78 約 m^2



【招商水雲間休閒娛樂商業街】

一樓 67-95 m^2 均價 25000 元/ m^2

二樓 45-96 m^2 均價 17000 元/ m^2

三樓 60-76 m^2 均價 15000 元/ m^2



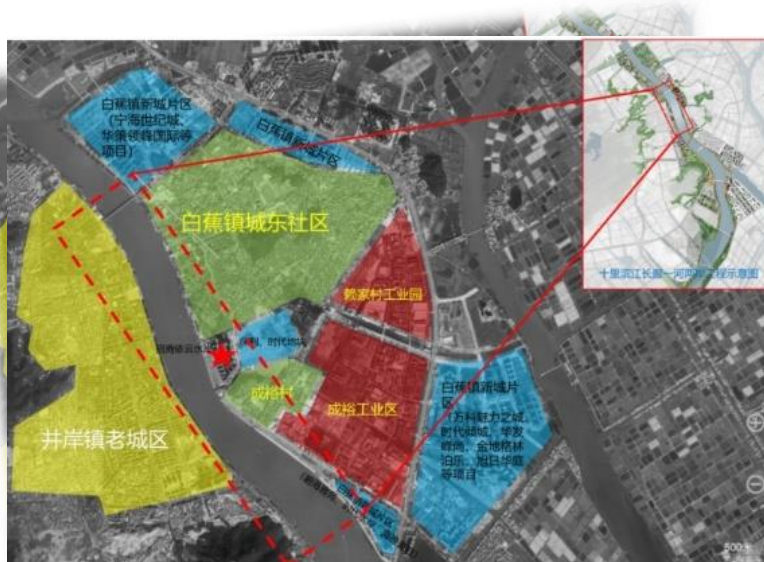
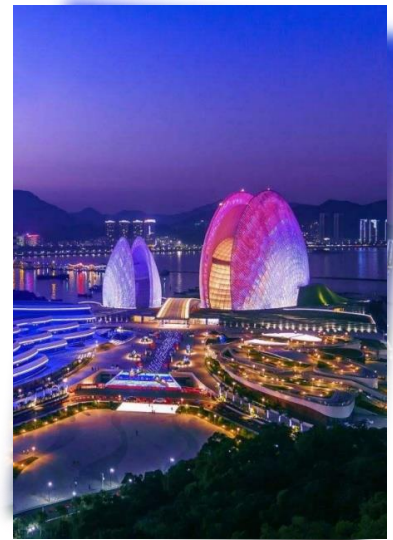
大灣區 GDP 及人口增長率全區第一

城市 GDP：珠海近五年 GDP 增速均在 8% 以上，2019 年實現 3435.89 億元

人口產值：珠海市人均地區生產總值達 17.55 萬元，全省排第二

人口吸引：人口的高增長率保持全省第一，達 8.1% 之高。

企業增速：過去的 5 年，高薪企業從 453 家增長至 3491 家，增長 316%



專案所處轄區為白蕉鎮，當前白蕉一是打造專業市場強鎮，積極推進珠海西部物流中心、新萬家裝飾材料市場、萬家居輕工產品交易市場等 7 大專業市場建設，大力發展倉儲物流業，逐步形成輻射珠三角、泛珠三角地區的商貿流通網路。二是大力發展房地產業。

同時，白蕉鎮正積極建設"黃楊河東堤"，打造"一河兩岸"，全面提升白蕉的城市品位。

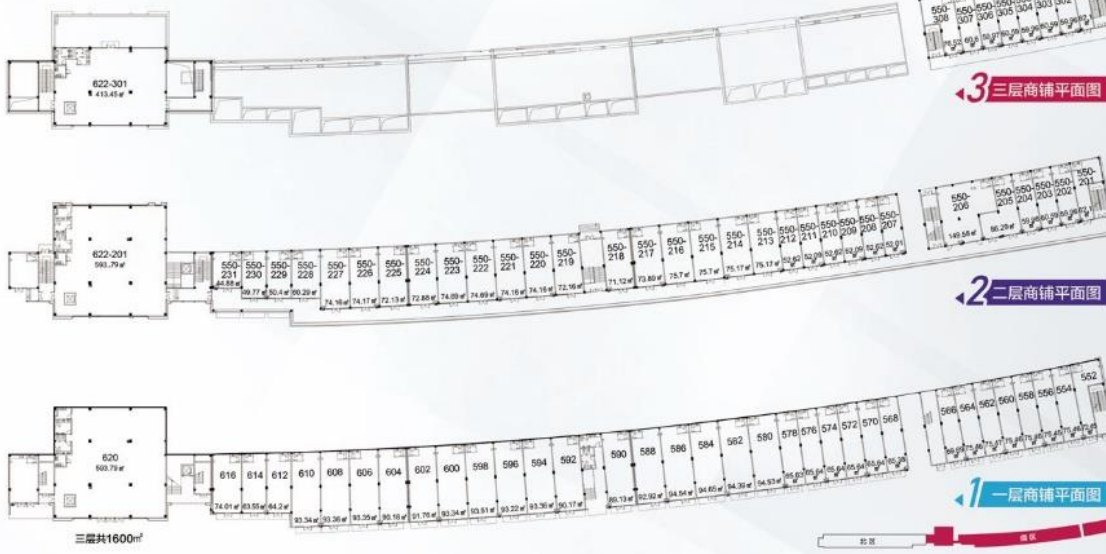
商業地產在於統一的商業運'a0l

運'a0l 管理構成投資者、經營者、運'a0l 者三者利益共同體

零散的經營和混亂的業態，難以吸引精準、穩定的客流
經營的不穩定性也必將折損經營者和投資者的利
只有統一的運 ul1 營管理才能保障三者長期共同受益

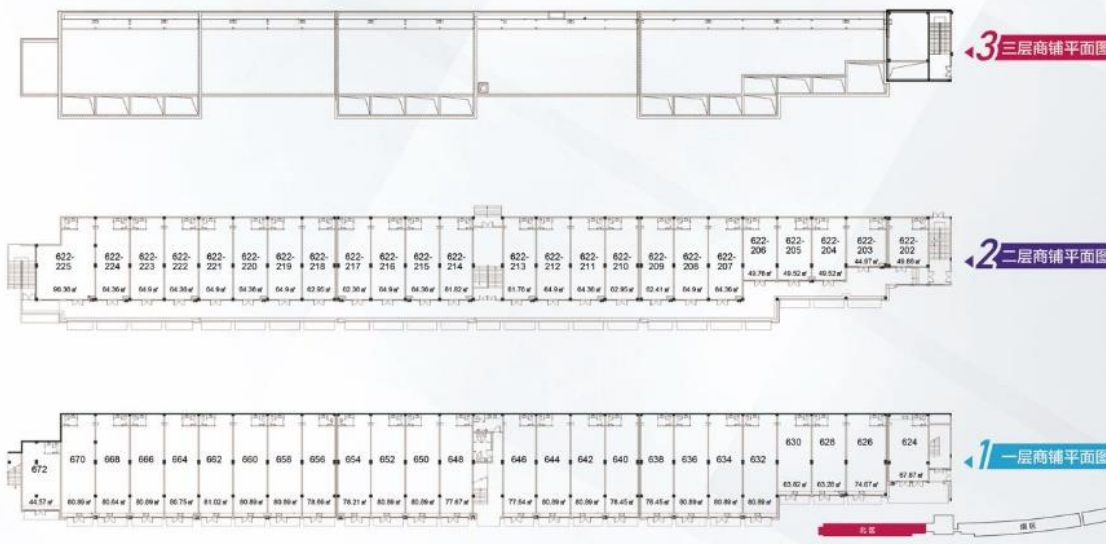


【水雲間 InPark 商舖平面圖】



南区商舖平面图

IN PARK FLOOR PLAN



北区商舖平面图

IN PARK FLOOR PLAN

本資料冊內之圖則為建議，一切圖文資料均僅供參考，如有更改恕不另行通知，本圖冊內所有資料均不構成合約，請洽：DANC015603

本資料冊內之圖則為建議，一切圖文資料均僅供參考，如有更改恕不另行通知，本圖冊內所有資料均不構成合約，請洽：DANC015603