

只提供中文版本。  
Only Chinese version is available.



# Park REACH 尚悦·方

低密度精品生活居停

發展項目資料介紹小冊



銷售代理： 恒基物業代理有限公司  
HENDERSON PROPERTY AGENCY LIMITED

 新世界地產代理有限公司  
New World Real Estate Agency Ltd.

查詢熱線：8209 2888

展銷中心現已開放 歡迎蒞臨參觀

展銷中心：新界元朗西菁街23號富達廣場地下30號舖  
開放時間：上午10時半至下午8時

 [www.facebook.com/hld.sales](http://www.facebook.com/hld.sales)  
 [weibo.com/hldsales](http://weibo.com/hldsales)



「尚悦·方」



恒基兆業

家·築動愛



恒基兆業地產



## SWEET HOME

「尚悅·方」位於元朗十八鄉路，毗鄰區內大型純住宅屋苑「尚悅」，貼近鳳麟路，部分前臨西、北方向之住宅單位視野廣闊開揚。

「尚悅·方」亦鄰近元朗市中心，經元朗港鐵站前往各區非常方便，同時亦拉近城市人所追求渴望的眾多健康樂活遊點。

體驗非凡珍罕的低密度生活天地，

將生活化繁為簡，窗前愜意景色豁然展開，為家注入全新朝氣活力。

*Park*  
REACH 尚悅·方

備註：此相片為2017年8月14日於元朗十八鄉路實景拍攝，並經由電腦圖像技術作畫面整合、修飾及以設計概念圖模式模擬「尚悅·方」之住宅大樓於日後建成的大約位置及外觀，以展示「尚悅·方」大約的四周環境，僅供參考。相片中「尚悅·方」的外觀設計概念圖之大小、座向及與周邊建築物的比例或因應參觀者所處的位置及拍攝角度（包括從低角度拍攝）而有所差異，亦並非等同日後參觀者於任何時間或任何位置所觀看到的真實景觀。「尚悅·方」之設計概念圖乃設計師的初步構思，而圖中並沒有顯示「尚悅·方」地下部分之圍封牆及閘門，以展示「尚悅·方」的人口設計。「尚悅·方」的外立面及布局等詳情，請參閱售樓說明書。賣方保留一切權利，按實際情況需要作出改動，而無須另行通知。買方亦建議準買家到有關發展地盤作實地考察，以對該發展地盤、其周邊地區環境及附近的公共設施有較佳了解。此相片的內容或其他資料，無論是否明訂或隱含，並不構成或不應被視為提供任何要約、承諾、陳述或保證。「尚悅·方」的周邊地區日後可能出現改變，敬請留意。

精品生活空間  
巧構低密度時尚建築藝術

綠  
GREENERY



「尚悅·方」  
外觀之設計概念圖<sup>1</sup>

備註：此相片為2017年6月9日於元朗十八鄉路「尚悅·方」之所在建築地盤的上空（約為香港主水平基準以上24.5米）以航拍器材實景拍攝，以模擬日後建成之「尚悅·方」的8樓的部分住宅單位之大約外望景觀。相片並經由電腦圖像技術作畫面整合及顏色修飾處理。相片中的外望景觀將因應個別人士所處之樓層位置、方向、外望角度及其他因素包括但不限於日與夜不同時段的景色變化、天氣或四季的轉變等而有所差異。此外望景觀亦並非等同日後參觀者於任何時間在相關之住宅物業所觀看到的真實景觀。發展項目「尚悅·方」及其周邊地區日後可能出現改變，敬請留意。

「尚悅·方」的外立面設計清新鮮明，主調為偏黃的赤陶色，配搭暗灰色磚牆及玻璃幕牆，時尚新穎。住宅入口正門獨特的框飾，呼應商舖外牆以至天台的立體線框及條子，巧構高聳修長的建築效果。整個發展項目以低密度設計，僅設7層住宅樓層，提供63伙精品住宅，包括開放式及一房戶型，切合單身貴族及年青夫婦開拓自我天地的需要。各住宅單位選用開放式廚房設計，方便靈活。單位的層與層之間高度約為3.15米（約10呎4吋）<sup>2</sup>，配合客廳及睡房（一房單位）之落地玻璃大窗，空間寬敞，採光度高，並將窗外景致引進室內，讓視覺空間延伸。所有露台特設玻璃摺門，讓視野開闊無阻；另外，所有單位均不設窗台，間隔份外實用。

備註：1. 此設計概念圖乃設計師的初步構思，圖中並沒有顯示「尚悅·方」地下部分之圍封牆及閘門，以展示「尚悅·方」的入口設計。「尚悅·方」的外立面及佈局等詳情，請參閱售樓說明書。賣方保留一切權利，按實際情況需要作出改動，而無須另行通知。2. 所述之層與層之間高度數值為於住宅單位內計算的比較取數。各住宅單位的層與層之間高度或因應個別單位所處的樓層高度、間隔設計及建築結構而有所差異，並於同一住宅單位內或會包含不同數值。

# 盡享生活悠閒

「尚悅·方」設有簡約的住客康樂設施，讓住客享受悠閒，滋養身心。



戶外庭園 休閒雅座 健身中心 地下住客康樂設施之平面圖 燒烤樂園

住客康樂設施中之戶外庭園設計概念圖



開放式廚房之設計概念圖



備註：此設計概念圖乃設計師的初步構思，其設計或因應不同住宅單位的不同間隔而有所差異，並非適用於所有單位。此設計或因應不同住宅單位的不同間隔而有所差異，並非適用於所有單位。有關住宅單位之間隔及詳情，請參閱售樓說明書。

浴室之設計概念圖



備註：此設計概念圖乃設計師的初步構思，圖中並沒有顯示浴室之間隔牆及趟門，以展示浴室之室內設計。此設計或因應不同住宅單位的不同間隔而有所差異，並非適用於所有單位。有關住宅單位之間隔及詳情，請參閱售樓說明書。

## 住宅單位附贈之國際品牌廚房設備：

- 高級套裝組合廚櫃
- 意大利Mia Cucina雙爐頭煤氣煮食爐 (只適用於A, C, F及H單位)
- 德國Siemens雙爐頭電磁爐 (只適用於B, D, E, G及J單位)
- 德國Siemens微波爐
- 德國Siemens嵌入式雪櫃
- 德國Siemens洗衣乾衣機
- 德國Siemens抽油煙機
- 德國Stiebel Eltron電熱水爐 (只適用於B, D, E, G及J單位)

## 住宅單位附贈之國際品牌浴室設備：

- 德國Duravit座廁
- 德國Duravit洗手盆
- 德國Hansgrohe洗手盆龍頭
- 德國Hansgrohe花灑套裝
- TGC煤氣熱水爐 (只適用於A, C, F及H單位)
- 德國Stiebel Eltron電熱水爐 (只適用於B, D, E, G及J單位)



所有住宅單位另配備三星電子門鎖<sup>2</sup>

備註：1. 有關上述各項廚房及浴室設備，請參閱並以「尚悅·方」售樓說明書內之「裝置、裝修物料及設備」為準，惟部分設備於「尚悅·方」售樓說明書內因應條例所限而未有清楚列明其產品名稱。賣方承諾如該項目中沒有安裝指明的品牌名稱或產品型號的設備，便會安裝品質相約的設備。2. 所展示之大門門鎖為參考相片。相片並非展示發展項目的任何部分或實際設備，僅作參考。賣方承諾如該項目中沒有安裝指明的品牌名稱或產品型號的設備，便會安裝品質相約的設備。

住客康樂設施中之健身中心設計概念圖



備註：1. 此等平面圖、透視圖、圖像經已簡化處理，只供參考。物業之整體設計、佈局或色系皆可能更改，詳細之訂正圖則以政府有關部門批准之圖則為準。所有相關間隔、設計、裝置及裝修物料僅供參考，一切皆以入伙時提供之設備為準。2. 「尚悅·方」的管理服務或其他服務概由根據有關公契中獲委任的發展項目的管理人或根據服務合約（如有）而提供服務的第三者服務供應商所提供。就其管理服務之收費、使用條款、營運時間、服務期限及管理服務的提供、管理人或第三者服務供應商可能根據公契、服務合約及其他相關法律文件所訂立的條款，自行酌情決定。3. 管理人將按照住戶之興趣及需要而提供各類型之住客休閒活動設施或活動項目，而上述各項設施或活動僅為管理人之構思建議，一切皆以入伙時實際提供及政府有關部門最後批准之圖則或所需之同意書或許可證為準。4. 第三者服務供應商將按照實際情況而提供相應服務。5. 各項休閒活動設施將按照不同使用時段收取費用。6. 各項休閒活動設施於入伙時未必能即時使用。7. 管理人保留絕對權利，因應實際情況，改變、修改、暫停或終止安排上述任何一項由管理人或第三者服務供應商所安排的管理服務。此等任何一項管理服務的改變、修改、暫停或終止，將不構成或不應被視為任何違反承諾，及/或失實陳述等。8. 上述各設計概念圖乃設計師的初步構思，其背景(如有)並非「尚悅·方」的實際景觀，只供參考。賣方保留一切權利，按實際情況需要作出改動，而無須另行通知。



樂  
CHEERFUL

備註：此相片為2017年6月9日於元朗公園南路之上空以航拍器材實景拍攝，並經由電腦圖像技術作畫面整合及顏色修飾處理。相片中所標示之建築物的名稱乃該等建築物的大約所在位置，只供參考。

## 實現品味 樂活專家

元朗區內，新舊交融，一路串連生活品味，區內消閒購物熱點YOHO MALL形點、元朗千色匯及元朗廣場，就一小段暢快健行或單車車程的距離，國際品牌及時尚餐飲選擇數之不盡。

踏上元朗大馬路，滿載地道風味傳統美食、特色小食及各國菜式美食新貴，假日常吸引區外人遠道朝聖，自「尚悅·方」步行直達，率先品嚐。

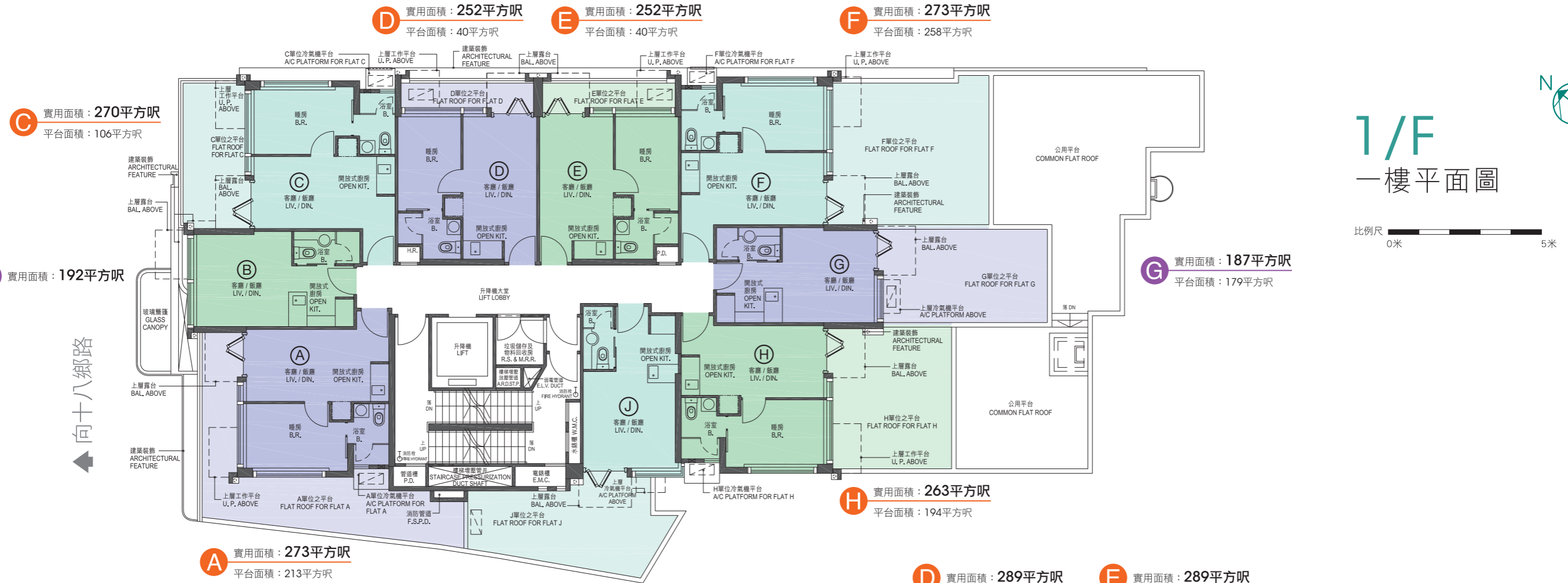
元朗區內的消閒、文化及社區設施亦一應俱全，當中包括：

- 佔地約7.5公頃的元朗公園<sup>1</sup>
- 元朗大球場、元朗游泳池、元朗體育館、鳳琴街體育館
- 元朗大會堂、元朗劇院、元朗公共圖書館
- 吉慶圍、鄧氏宗祠、屏山文物徑、香港濕地公園



備註：1. 資料來源：康樂及文化事務署網頁 <http://www.lcsd.gov.hk/tc/parks/ylp/index.html> (2017年7月20日)。2. 上方及右方的照片並非展示項目的任何部分或景觀，僅供參考。





## 2/F-3/F & 5/F-8/F 二樓至三樓及五樓至八樓平面圖

比例尺 0米 5米

樓面平面圖之圖例：

● 開放式 ● 一房

- H.R. = 消防喉轆
- P.D. = 管道槽
- [ ] = 隨樓附送的嵌入式裝置
- [ ] = 冷氣機之室外機 (單層)
- [ ] = 冷氣機之室外機 (雙層)

備註：1.有關各樓面平面圖中各住宅單位的外部及內部尺寸及部分設於外牆之建築裝飾詳情，請參閱售樓說明書。2.上述所有樓面平面圖及實用面積(包括露台、工作平台及陽台(如有))只供參考。各樓面平面圖、實用面積及其他指明項目的面積(不計算入實用面積)的詳情，請參閱售樓說明書。3.平台面積及天台面積屬該住宅物業的其他指明項目的面積(不計算入實用面積)。4.有關天台的位置在該項目經建築事務監督批准的建築圖則上列為平台，實際上其用途為天台，而其面積將以天台面積計算。

