

10. 期數的住宅物業的樓面平面圖

FLOOR PLANS OF RESIDENTIAL PROPERTIES IN THE PHASE

在本頁上之備註和圖例適用於全部的「期數的住宅物業的樓面平面圖」頁數。

The notes and legends on this page apply to all pages of "Floor plans of residential properties in the Phase".

樓面平面圖圖例

Legends of the Floor Plans

A. BAL	=	減音露台 Acoustic Balcony
A. BI-FOLD DOOR	=	隔聲折疊門 Acoustic Bi-fold Door
A.D.	=	通風槽 Air Duct
A.F.	=	建築裝飾 Architectural Feature
A/C PLANT AREA	=	冷氣機位置 Air-conditioner Plant Area
A/C PLATFORM	=	冷氣機平台 Air-conditioner Platform
A/C PLATFORM ABOVE	=	上層冷氣機平台位置 Air-conditioner Platform Above
A.W.	=	減音窗 Acoustic Window
BAL	=	露台 Balcony
BAL ABOVE	=	上層露台位置 Balcony Above
BATH	=	浴室 Bathroom
BATH 1	=	浴室 1 Bathroom 1
BATH 2	=	浴室 2 Bathroom 2
BATH 3	=	浴室 3 Bathroom 3
BR 2	=	睡房 2 Bedroom 2
BR 3	=	睡房 3 Bedroom 3
BR 4	=	睡房 4 Bedroom 4
COVER OF BAL BELOW	=	下層露台頂 Cover of Balcony Below
DIN	=	飯廳 Dining Room
DN	=	下 Down
EL DUCT	=	電力槽 Electrical Duct
E.M.C.	=	電錶櫃 Electric Meter Cabinet
E.M.R.	=	電錶房 Electric Meter Room
H.R.	=	消防喉轆 Hose Reel
KIT	=	廚房 Kitchen
LAV	=	洗手間 Lavatory
LIV	=	客廳 Living Room
LIV/DIN	=	客廳/飯廳 Living Room / Dining Room
MBR	=	主人睡房 Master Bedroom
M&E	=	機電 Mechanical and Electrical
M.W.	=	維修窗戶 Maintenance Window
OPEN KIT	=	開放式廚房 Open Kitchen
P.D.	=	管道槽 Pipe Duct
RC STRUCTURE	=	混凝土結構 Reinforced Concrete Structure
R.S.M.R.R.	=	垃圾及物料回收室 Refuse Storage and Material Recovery Room
STO	=	儲物室 Store Room
UG/F	=	高層地下 Upper Ground Floor
W.M.C.	=	水錶櫃 Water Meter Cabinet
UTILITY	=	工作間 Utility Room

備註：

1. 部分住宅物業的露台、私人花園、私人平台、私人天台或外牆或設有外露之公用喉管，或外牆裝飾板內藏之公用喉管。
2. 部分住宅物業內之部分天花或有跌級樓板，用以安裝上層之機電設備或配合上層之結構、建築設計及/或裝修設計上的需要。
3. 部分住宅物業內或設有假陣或假天花用以安裝冷氣喉管及/或其他機電設備。
4. 樓面平面圖所列之數字為以毫米標示之建築結構尺寸。
5. 各住宅物業的樓面平面圖內所展示之裝置及設備的圖標如浴缸、洗面盆、座廁、淋浴間、洗滌盆、櫃(如有)等乃根據最新經批准的建築圖則擬備，其形狀、尺寸、比例或與實際提供的裝置及設備存在差異，僅供示意及參考之用。

Notes:

1. Common pipes exposed or enclosed in cladding may be located at the balcony, private garden, private flat roof, private roof or external wall of some residential properties.
2. There may be sunken slabs at some parts of the ceiling inside some residential properties for the installation of mechanical and electrical services of the floor above or due to the structural, architectural and/or decoration design requirements of the floor above.
3. There may be ceiling bulkheads or false ceiling inside some residential properties for the installation of air-conditioning conduits and/or other mechanical and electrical services.
4. The dimensions of the floor plans are all structural dimensions in millimeter.
5. Those icons of fittings and appliances shown on the floor plans of residential properties like bathtubs, wash basins, water closets, shower cubicles, sink units, cabinets (if any) etc. are prepared in accordance with the latest approved building plans. Their shapes, dimensions, scales may be differed from the fittings and appliances actually provided and they are for indication and reference only.

10. 期數的住宅物業的樓面平面圖

FLOOR PLANS OF RESIDENTIAL PROPERTIES IN THE PHASE

第3座 Tower 3

地下平面圖
G/F FLOOR PLAN



10. 期數的住宅物業的樓面平面圖

FLOOR PLANS OF RESIDENTIAL PROPERTIES IN THE PHASE

第3座 Tower 3									
每個住宅物業 Each Residential Property	樓層 Floor	單位 Flat							
		03	05	06	07	08	09	10	11
層與層之間的高度 (毫米) Floor-to-Floor Height (mm)	地下 G/F	3500	3500	3500	3500	3500	3500	3500	3500
樓板 (不包括灰泥) 的厚度 (毫米) Thickness of Floor Slab (excluding plaster) (mm)		200	200	200	200	200	200	200	200
每個住宅物業 Each Residential Property	樓層 Floor	單位 Flat							
		12	15	16	17	18	19	20	21
層與層之間的高度 (毫米) Floor-to-Floor Height (mm)	地下 G/F	3500	3500	3500	3500	3500	3500	3100, 3425, 3500	3500
樓板 (不包括灰泥) 的厚度 (毫米) Thickness of Floor Slab (excluding plaster) (mm)		200	200	200	200	200	200	200	200

私人花園空白位置為供維修大廈設備使用的公用地方。

Blank areas on the private garden are common areas for building facility maintenance.

請參閱本售樓說明書第23頁為住宅物業樓面平面圖而設之備註和圖例。

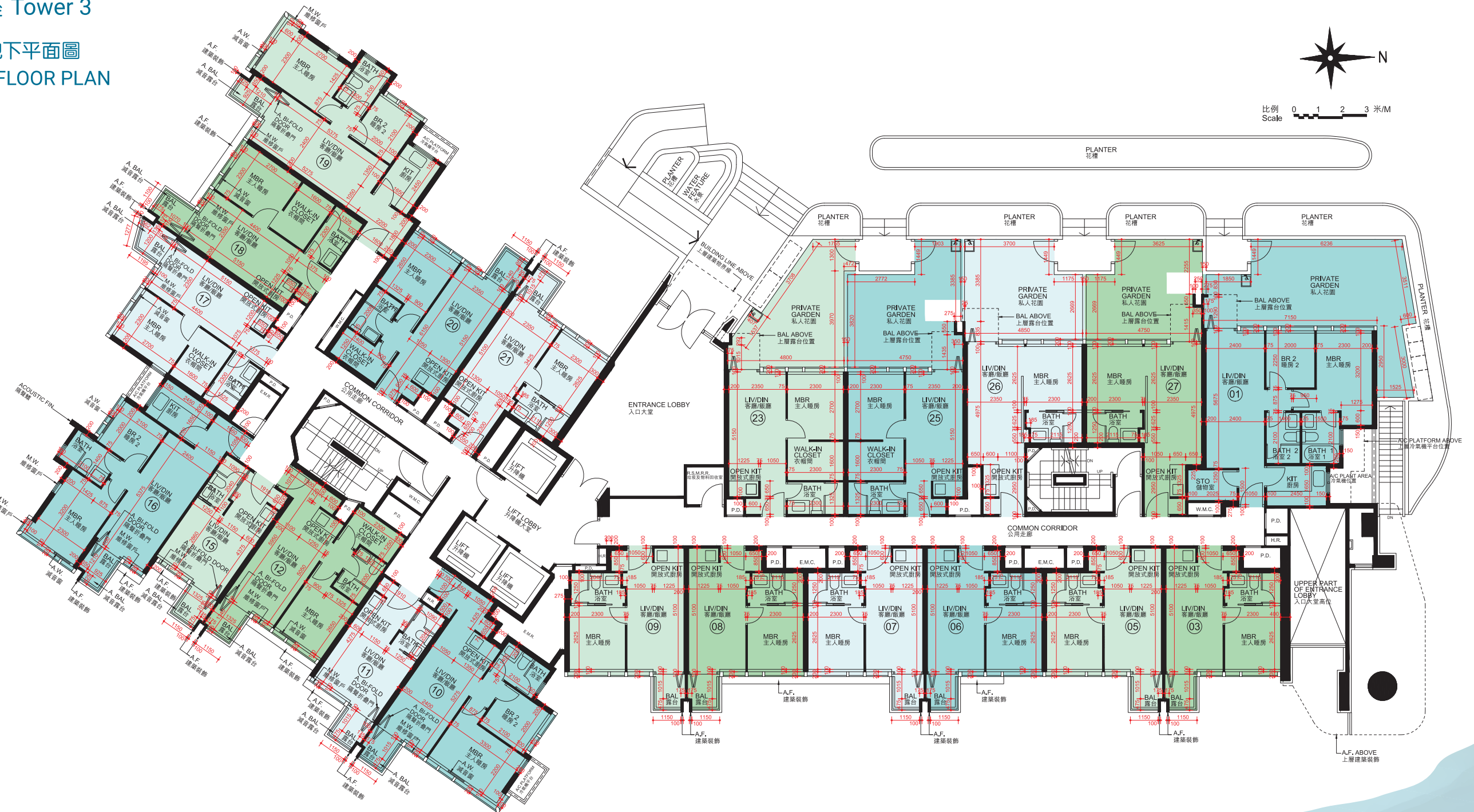
Please refer to page 23 of this sales brochure for the notes and legends for the floor plans of residential properties.

10. 期數的住宅物業的樓面平面圖

FLOOR PLANS OF RESIDENTIAL PROPERTIES IN THE PHASE

第3座 Tower 3

高層地下平面圖 UG/F FLOOR PLAN



10. 期數的住宅物業的樓面平面圖

FLOOR PLANS OF RESIDENTIAL PROPERTIES IN THE PHASE

第3座 Tower 3												
每個住宅物業 Each Residential Property	樓層 Floor	單位 Flat										
		01	03	05	06	07	08	09	10	11	12	15
層與層之間的高度 (毫米) Floor-to-Floor Height (mm)	高層地下 UG/F	3300	3300	3300	3300	3300	3300	3300	3300	3300	3300	3300
樓板 (不包括灰泥) 的厚度 (毫米) Thickness of Floor Slab (excluding plaster) (mm)		150	150	150	150	150	150	150	150	150	150	150
每個住宅物業 Each Residential Property	樓層 Floor	單位 Flat										
		16	17	18	19	20	21	23	25	26	27	
層與層之間的高度 (毫米) Floor-to-Floor Height (mm)	高層地下 UG/F	3300	3300	3300	3300	3300	3300	3300	3300	3300	3300	3300
樓板 (不包括灰泥) 的厚度 (毫米) Thickness of Floor Slab (excluding plaster) (mm)		150	150	150	150	150	150	150	150	150	150	150

私人花園空白位置為供維修大廈設備使用的公用地方。

Blank areas on the private garden are common areas for building facility maintenance.

請參閱本售樓說明書第23頁為住宅物業樓面平面圖而設之備註和圖例。

Please refer to page 23 of this sales brochure for the notes and legends for the floor plans of residential properties.

10. 期數的住宅物業的樓面平面圖

FLOOR PLANS OF RESIDENTIAL PROPERTIES IN THE PHASE

第3座 Tower 3

1樓平面圖 1/F FLOOR PLAN



1樓部分平面圖
1/F PART PLAN

10. 期數的住宅物業的樓面平面圖

FLOOR PLANS OF RESIDENTIAL PROPERTIES IN THE PHASE

第3座 Tower 3												
每個住宅物業 Each Residential Property	樓層 Floor	單位 Flat										
		01	03	05	06	07	08	09	10	11	12	15
層與層之間的高度 (毫米) Floor-to-Floor Height (mm)	1樓 1/F	3300	3300	3300	3300	3300	3300	3300	3300	3300	3300	3300
樓板 (不包括灰泥) 的厚度 (毫米) Thickness of Floor Slab (excluding plaster) (mm)		150	150	150	150	150	150	150	150	150	150	150
每個住宅物業 Each Residential Property	樓層 Floor	單位 Flat										
		16	17	18	19	20	21	23	25	26	27	
層與層之間的高度 (毫米) Floor-to-Floor Height (mm)	1樓 1/F	3300	3300	3300	3300	3300	3300	3300	3300	3300	3300	3300
樓板 (不包括灰泥) 的厚度 (毫米) Thickness of Floor Slab (excluding plaster) (mm)		150	150	150	150	150	150	150	150	150	150	150

請參閱本售樓說明書第23頁為住宅物業樓面平面圖而設之備註和圖例。

Please refer to page 23 of this sales brochure for the notes and legends for the floor plans of residential properties.

10. 期數的住宅物業的樓面平面圖

FLOOR PLANS OF RESIDENTIAL PROPERTIES IN THE PHASE

第3座 Tower 3

2樓 -18樓平面圖

2/F-18/F FLOOR PLAN



比例 0 1 2 3 米/M
Scale



10. 期數的住宅物業的樓面平面圖

FLOOR PLANS OF RESIDENTIAL PROPERTIES IN THE PHASE

第3座 Tower 3													
每個住宅物業 Each Residential Property	樓層 Floor	單位 Flat											
		01	02	03	05	06	07	08	09	10	11	12	15
層與層之間的高度 (毫米) Floor-to-Floor Height (mm)	2樓-3樓, 5樓-12樓及 15樓-17樓	3300	3300	3300	3300	3300	3300	3300	3300	3300	3300	3300	3300
樓板 (不包括灰泥) 的厚度 (毫米) Thickness of Floor Slab (excluding plaster) (mm)	2/F-3/F, 5/F-12/F & 15/F-17/F	150	150	150	150	150	150	150	150	150	150	150	150
每個住宅物業 Each Residential Property	樓層 Floor	單位 Flat											
		16	17	18	19	20	21	22	23	25	26	27	
層與層之間的高度 (毫米) Floor-to-Floor Height (mm)	2樓-3樓, 5樓-12樓及 15樓-17樓	3300	3300	3300	3300	3300	3300	3300	3300	3300	3300	3300	3300
樓板 (不包括灰泥) 的厚度 (毫米) Thickness of Floor Slab (excluding plaster) (mm)	2/F-3/F, 5/F-12/F & 15/F-17/F	150	150	150	150	150	150	150	150	150	150	150	150

請參閱本售樓說明書第23頁為住宅物業樓面平面圖而設之備註和圖例。

Please refer to page 23 of this sales brochure for the notes and legends for the floor plans of residential properties.

備註：不設4樓、13樓及14樓。

Note: 4/F, 13/F and 14/F are omitted.

10. 期數的住宅物業的樓面平面圖

FLOOR PLANS OF RESIDENTIAL PROPERTIES IN THE PHASE

第3座 Tower 3														
每個住宅物業 Each Residential Property	樓層 Floor	單位 Flat												
		01	02	03	05	06	07	08	09	10	11	12	15	
層與層之間的高度 (毫米) Floor-to-Floor Height (mm)	18樓 18/F	3500	3500	3500	3500	3500	3500	3500	3500	3500	3200	3200, 3225	3200, 3225	3200, 3225
樓板 (不包括灰泥) 的厚度 (毫米) Thickness of Floor Slab (excluding plaster) (mm)		150	150	150	150	150	150	150	150	150	150	150, 175	150, 175	150, 175
每個住宅物業 Each Residential Property	樓層 Floor	單位 Flat												
		16	17	18	19	20	21	22	23	25	26	27		
層與層之間的高度 (毫米) Floor-to-Floor Height (mm)	18樓 18/F	3200, 3225	3200, 3225	3200, 3225	3200, 3225	3200	3500	3500	3500	3500	3500	3500	3500	3500
樓板 (不包括灰泥) 的厚度 (毫米) Thickness of Floor Slab (excluding plaster) (mm)		150, 175	150, 175	150, 175	150, 175	150	150	150	150	150	150	150	150	150

請參閱本售樓說明書第23頁為住宅物業樓面平面圖而設之備註和圖例。

Please refer to page 23 of this sales brochure for the notes and legends for the floor plans of residential properties.

10. 期數的住宅物業的樓面平面圖

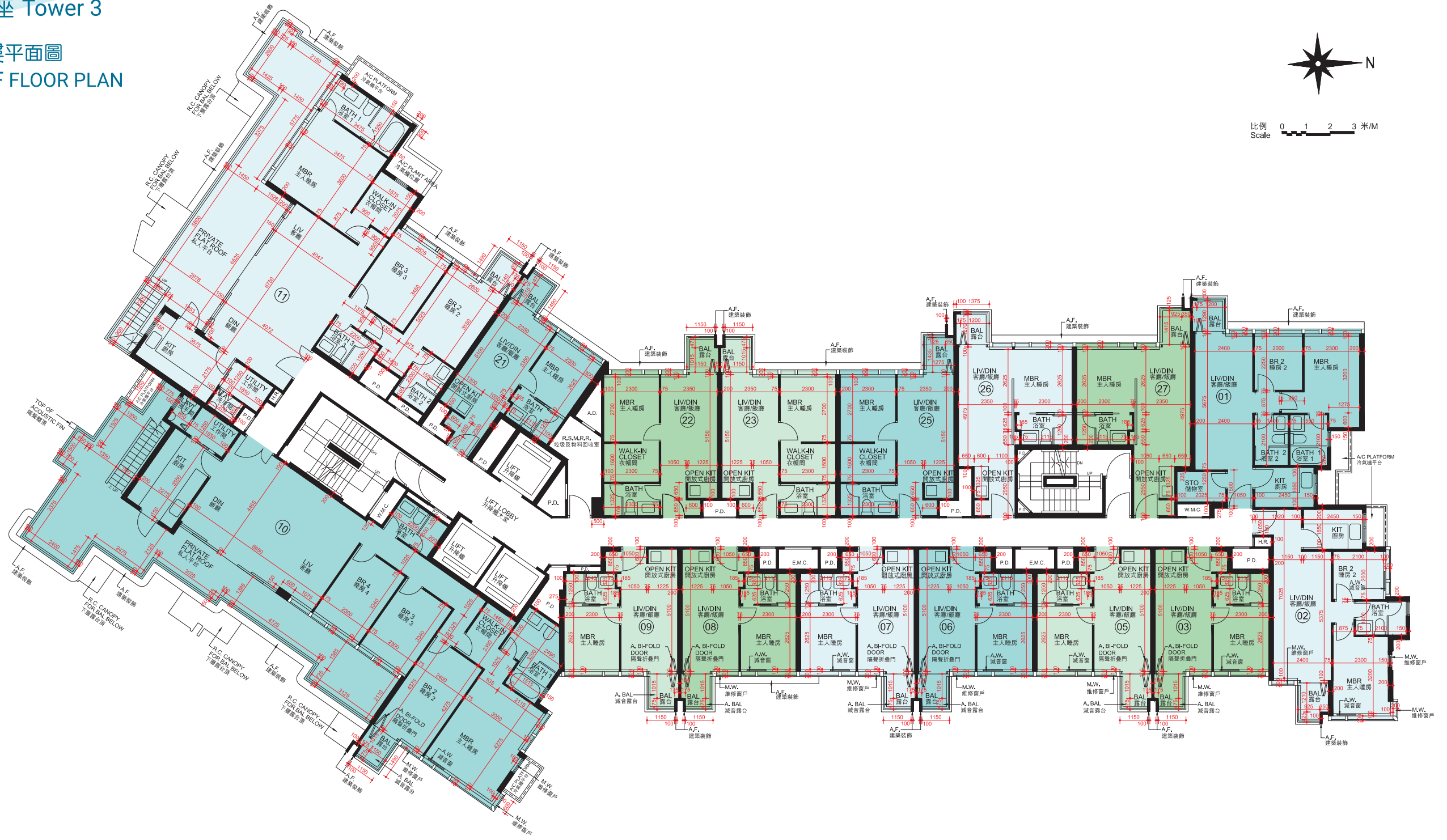
FLOOR PLANS OF RESIDENTIAL PROPERTIES IN THE PHASE

第3座 Tower 3

19樓平面圖 19/F FLOOR PLAN



比例 Scale 0 1 2 3 米/M



10. 期數的住宅物業的樓面平面圖

FLOOR PLANS OF RESIDENTIAL PROPERTIES IN THE PHASE

第3座 Tower 3									
每個住宅物業 Each Residential Property	樓層 Floor	單位 Flat							
		01	02	03	05	06	07	08	09
層與層之間的高度 (毫米) Floor-to-Floor Height (mm)	19樓 19/F	3500	3500	3500	3500	3500	3500	3500	3500
樓板 (不包括灰泥) 的厚度 (毫米) Thickness of Floor Slab (excluding plaster) (mm)		200	200	200	200	200	200	200	200
每個住宅物業 Each Residential Property	樓層 Floor	單位 Flat							
		10	11	21	22	23	25	26	27
層與層之間的高度 (毫米) Floor-to-Floor Height (mm)	19樓 19/F	3500	3500	3500	3500	3500	3500	3500	3500
樓板 (不包括灰泥) 的厚度 (毫米) Thickness of Floor Slab (excluding plaster) (mm)		200	200	200	200	200	200	200	200

請參閱本售樓說明書第23頁為住宅物業樓面平面圖而設之備註和圖例。

Please refer to page 23 of this sales brochure for the notes and legends for the floor plans of residential properties.

10. 期數的住宅物業的樓面平面圖

FLOOR PLANS OF RESIDENTIAL PROPERTIES IN THE PHASE

第3座 Tower 3

天台平面圖 ROOF FLOOR PLAN



比例 0 1 2 3 米/M
Scale



10. 期數的住宅物業的樓面平面圖

FLOOR PLANS OF RESIDENTIAL PROPERTIES IN THE PHASE

第3座 Tower 3								
每個住宅物業 Each Residential Property	樓層 Floor	單位 Flat						
		01	02	03	05	06	07	08
層與層之間的高度 (毫米) Floor-to-Floor Height (mm)	天台 Roof	不適用 Not Applicable						
樓板 (不包括灰泥) 的厚度 (毫米) Thickness of Floor Slab (excluding plaster) (mm)		不適用 Not Applicable						
每個住宅物業 Each Residential Property	樓層 Floor	單位 Flat						
		10	11	21	22	23	25	26
層與層之間的高度 (毫米) Floor-to-Floor Height (mm)	天台 Roof	不適用 Not Applicable						
樓板 (不包括灰泥) 的厚度 (毫米) Thickness of Floor Slab (excluding plaster) (mm)		不適用 Not Applicable						

請參閱本售樓說明書第23頁為住宅物業樓面平面圖而設之備註和圖例。

Please refer to page 23 of this sales brochure for the notes and legends for the floor plans of residential properties.

10. 期數的住宅物業的樓面平面圖

FLOOR PLANS OF RESIDENTIAL PROPERTIES IN THE PHASE

第5座 Tower 5

高層地下平面圖
UG/F FLOOR PLAN



10. 期數的住宅物業的樓面平面圖

FLOOR PLANS OF RESIDENTIAL PROPERTIES IN THE PHASE

第5座 Tower 5												
每個住宅物業 Each Residential Property	樓層 Floor	單位 Flat										
		01	02	06	07	08	09	10	11	12	15	16
層與層之間的高度 (毫米) Floor-to-Floor Height (mm)	高層地下 UG/F	3300	3300	3300	3300	3300	3300	3300	3300	3300	3300	3300
樓板 (不包括灰泥) 的厚度 (毫米) Thickness of Floor Slab (excluding plaster) (mm)		150	175	150	150	150	150	150	150	175	175	150

私人花園空白位置為供維修大廈設備使用的公用地方。

Blank areas on the private garden are common areas for building facility maintenance.

請參閱本售樓說明書第23頁為住宅物業樓面平面圖而設之備註和圖例。

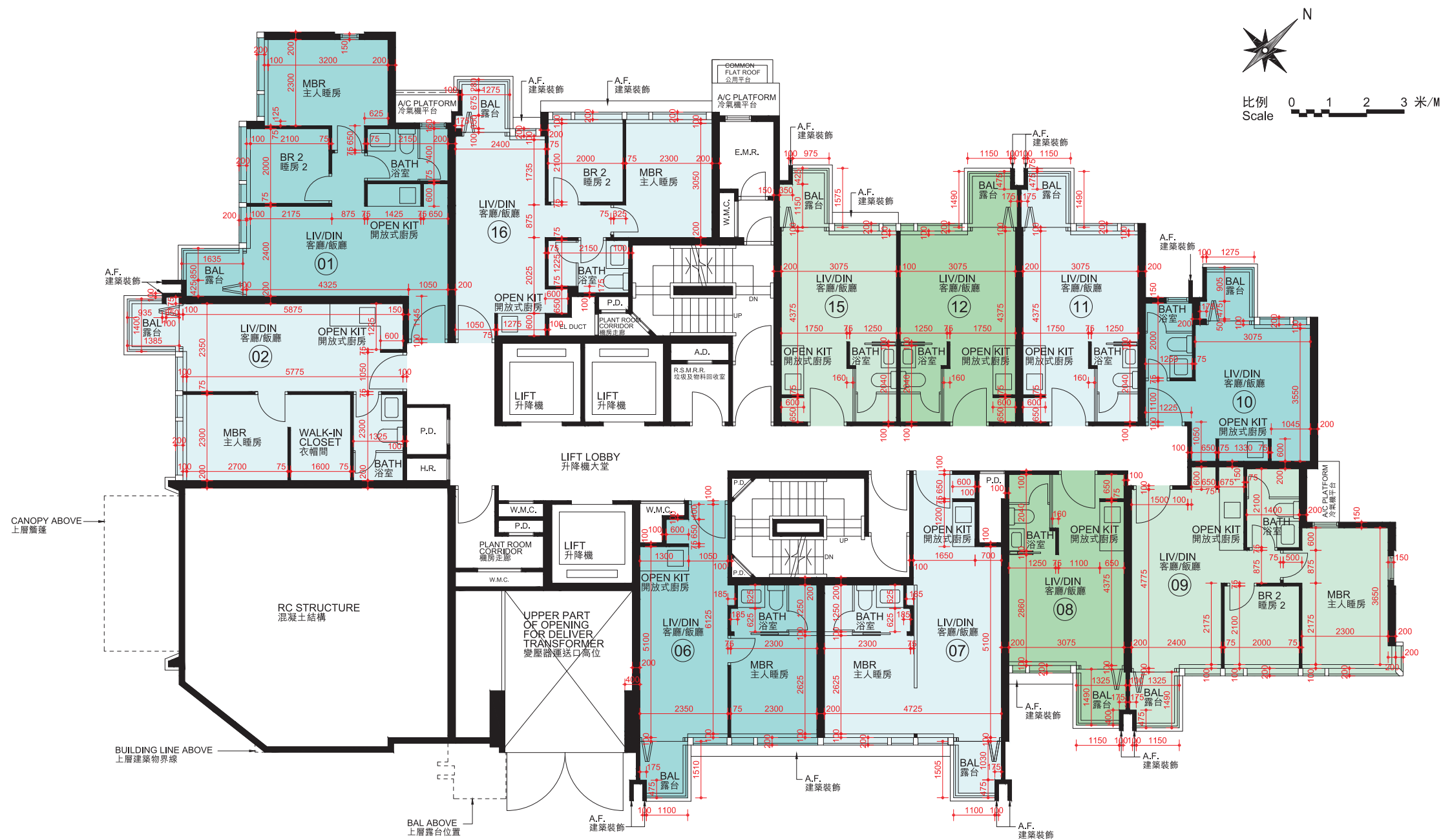
Please refer to page 23 of this sales brochure for the notes and legends for the floor plans of residential properties.

10. 期數的住宅物業的樓面平面圖

FLOOR PLANS OF RESIDENTIAL PROPERTIES IN THE PHASE

第5座 Tower 5

1樓平面圖 1/F FLOOR PLAN



10. 期數的住宅物業的樓面平面圖

FLOOR PLANS OF RESIDENTIAL PROPERTIES IN THE PHASE

第5座 Tower 5												
每個住宅物業 Each Residential Property	樓層 Floor	單位 Flat										
		01	02	06	07	08	09	10	11	12	15	16
層與層之間的高度 (毫米) Floor-to-Floor Height (mm)	1樓 1/F	3300	3300	3300	3300	3300	3300	3300	3300	3300	3300	3300
樓板 (不包括灰泥) 的厚度 (毫米) Thickness of Floor Slab (excluding plaster) (mm)		150	175	150	150	150	150	150	150	150	175	175

請參閱本售樓說明書第23頁為住宅物業樓面平面圖而設之備註和圖例。

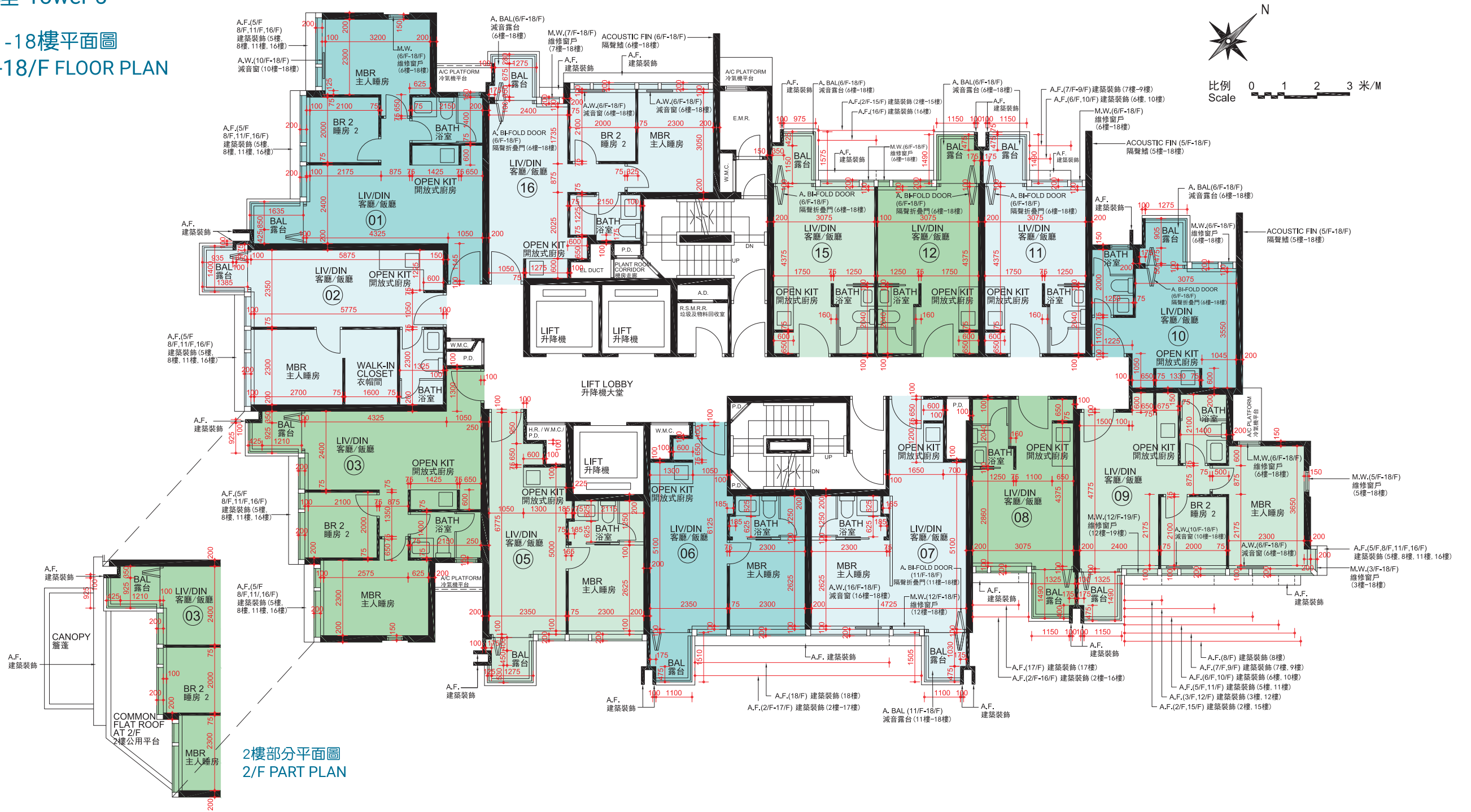
Please refer to page 23 of this sales brochure for the notes and legends for the floor plans of residential properties.

10. 期數的住宅物業的樓面平面圖

FLOOR PLANS OF RESIDENTIAL PROPERTIES IN THE PHASE

第5座 Tower 5

2樓 - 18樓平面圖 2/F-18/F FLOOR PLAN



2樓部分平面圖
2/F PART PLAN

10. 期數的住宅物業的樓面平面圖

FLOOR PLANS OF RESIDENTIAL PROPERTIES IN THE PHASE

第5座 Tower 5														
每個住宅物業 Each Residential Property	樓層 Floor	單位 Flat												
		01	02	03	05	06	07	08	09	10	11	12	15	16
層與層之間的高度 (毫米) Floor-to-Floor Height (mm)	2樓-3樓, 5樓-12樓及 15樓-17樓	3300	3300	3300	3300	3300	3300	3300	3300	3300	3300	3300	3300	3300
樓板 (不包括灰泥) 的厚度 (毫米) Thickness of Floor Slab (excluding plaster) (mm)	2/F-3/F, 5/F-12/F & 15/F-17/F	150	175	150	150	150	150	150	150	150	150	175	175	150
層與層之間的高度 (毫米) Floor-to-Floor Height (mm)	18樓 18/F	3150, 3225, 3500	3225	3200, 3225	3500	3500	3500	3500	3500	3500	3500	3500	3500	3500
樓板 (不包括灰泥) 的厚度 (毫米) Thickness of Floor Slab (excluding plaster) (mm)		150	175	150, 175	150	150	150	150	150	150	150	150	175	175

請參閱本售樓說明書第23頁為住宅物業樓面平面圖而設之備註和圖例。

Please refer to page 23 of this sales brochure for the notes and legends for the floor plans of residential properties.

備註：不設4樓、13樓及14樓。

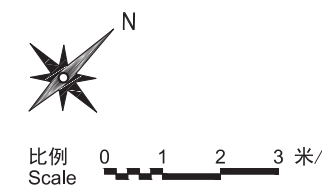
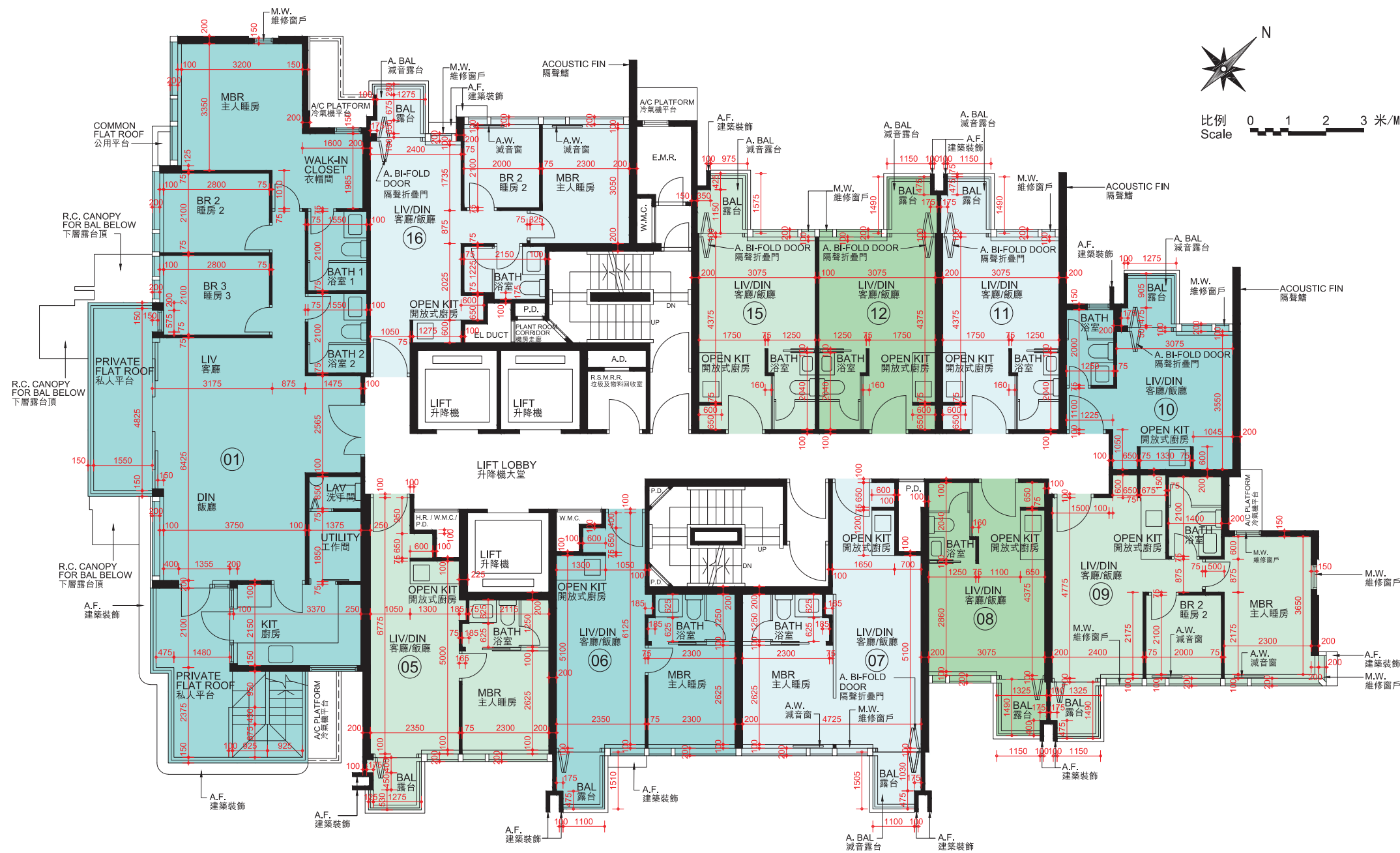
Note: 4/F, 13/F and 14/F are omitted.

10. 期數的住宅物業的樓面平面圖

FLOOR PLANS OF RESIDENTIAL PROPERTIES IN THE PHASE

第5座 Tower 5

19樓平面圖 19/F FLOOR PLAN



10. 期數的住宅物業的樓面平面圖

FLOOR PLANS OF RESIDENTIAL PROPERTIES IN THE PHASE

第5座 Tower 5												
每個住宅物業 Each Residential Property	樓層 Floor	單位 Flat										
		01	05	06	07	08	09	10	11	12	15	16
層與層之間的高度 (毫米) Floor-to-Floor Height (mm)	19樓 19/F	3500	3500	3500	3500	3500	3500	3500	3500	3500	3500	3500
樓板 (不包括灰泥) 的厚度 (毫米) Thickness of Floor Slab (excluding plaster) (mm)		200	200	200	200	200	200	200	200	200	200	200

請參閱本售樓說明書第23頁為住宅物業樓面平面圖而設之備註和圖例。

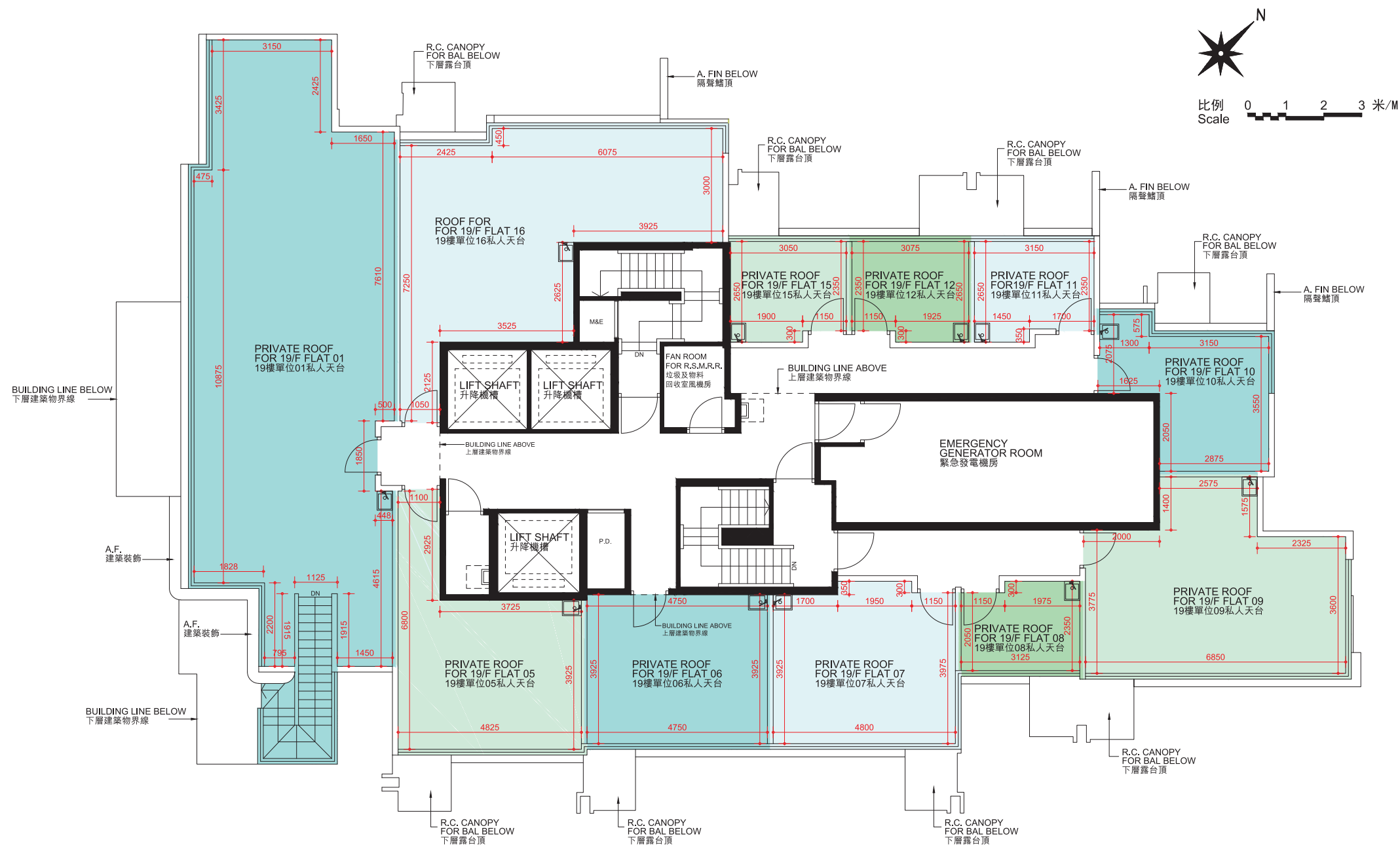
Please refer to page 23 of this sales brochure for the notes and legends for the floor plans of residential properties.

10. 期數的住宅物業的樓面平面圖

FLOOR PLANS OF RESIDENTIAL PROPERTIES IN THE PHASE

第5座 Tower 5

天台平面圖 ROOF FLOOR PLAN



10. 期數的住宅物業的樓面平面圖

FLOOR PLANS OF RESIDENTIAL PROPERTIES IN THE PHASE

第5座 Tower 5											
每個住宅物業 Each Residential Property	樓層 Floor	單位 Flat									
		01	05	06	07	08	09	10	11	12	15
層與層之間的高度 (毫米) Floor-to-Floor Height (mm)	天台 Roof	不適用 Not Applicable									
樓板 (不包括灰泥) 的厚度 (毫米) Thickness of Floor Slab (excluding plaster) (mm)		不適用 Not Applicable									

請參閱本售樓說明書第23頁為住宅物業樓面平面圖而設之備註和圖例。

Please refer to page 23 of this sales brochure for the notes and legends for the floor plans of residential properties.

11. 期數中的住宅物業的面積

AREA OF RESIDENTIAL PROPERTIES IN THE PHASE

物業的描述 Description of Residential Property			實用面積 (包括露台、工作平台及陽台(如有)) 平方米(平方呎) Saleable Area (including balcony, utility platform and verandah, if any) sq. metre (sq. ft.)	其他指明項目的面積(不計算入實用面積) 平方米(平方呎) Area of other specified items (Not included in the Saleable Area) sq. metre (sq. ft.)									
座數 Tower	樓層 Floor	單位 Unit		空調機房 Air-conditioning plant room	窗台 Bay window	閣樓 Cockloft	平台 Flat roof	花園 Garden	停車位 Parking space	天台 Roof	梯屋 Stairhood	前庭 Terrace	庭院 Yard
第3座 Tower 3	地下 G/F	03	26.367 (284) 露台 Balcony: - 工作平台 Utility Platform: -	-	-	-	-	14.170 (153)	-	-	-	-	-
		05	24.954 (269) 露台 Balcony: - 工作平台 Utility Platform: -	-	-	-	-	18.827 (203)	-	-	-	-	-
		06	24.954 (269) 露台 Balcony: - 工作平台 Utility Platform: -	-	-	-	-	18.827 (203)	-	-	-	-	-
		07	24.954 (269) 露台 Balcony: - 工作平台 Utility Platform: -	-	-	-	-	20.124 (217)	-	-	-	-	-
		08	24.954 (269) 露台 Balcony: - 工作平台 Utility Platform: -	-	-	-	-	18.827 (203)	-	-	-	-	-
		09	25.094 (270) 露台 Balcony: - 工作平台 Utility Platform: -	-	-	-	-	19.914 (214)	-	-	-	-	-
		10	39.413 (424) 露台 Balcony: - 工作平台 Utility Platform: -	-	-	-	-	11.399 (123)	-	-	-	-	-
		11	17.584 (189) 露台 Balcony: - 工作平台 Utility Platform: -	-	-	-	-	9.145 (98)	-	-	-	-	-

實用面積及屬該住宅物業其他指明項目的面積是按照《一手住宅物業銷售條例》第8條及附表2第2部分別計算得出的。

The saleable area and area of other specified items of the residential property are calculated respectively in accordance with Section 8 and Part 2 of Schedule 2 of the Residential Properties (First-hand Sales) Ordinance.

備註：上述所列以平方米顯示之面積乃依據最近的批准建築圖則計算。以平方呎顯示之面積均依據1平方米=10.764平方呎換算，並四捨五入至整數。

Notes: Areas in metres specified above are calculated in accordance with the latest approved building plans. Areas in square feet are converted at a rate of 1 square metre to 10.764 square feet and rounded to the nearest integer.

1.1. 期數中的住宅物業的面積

AREA OF RESIDENTIAL PROPERTIES IN THE PHASE

物業的描述 Description of Residential Property			實用面積 (包括露台、工作平台及陽台 (如有)) 平方米 (平方呎) Saleable Area (including balcony, utility platform and verandah, if any) sq. metre (sq. ft.)	其他指明項目的面積 (不計算入實用面積) 平方米(平方呎) Area of other specified items (Not included in the Saleable Area) sq. metre (sq. ft.)									
座數 Tower	樓層 Floor	單位 Unit		空調機房 Air-conditioning plant room	窗台 Bay window	閣樓 Cockloft	平台 Flat roof	花園 Garden	停車位 Parking space	天台 Roof	梯屋 Stairhood	前庭 Terrace	庭院 Yard
第3座 Tower 3	地下 G/F	12	32.541 (350) 露台 Balcony: - 工作平台 Utility Platform: -	-	-	-	-	19.196 (207)	-	-	-	-	-
		15	17.204 (185) 露台 Balcony: - 工作平台 Utility Platform: -	-	-	-	-	12.748 (137)	-	-	-	-	-
		16	41.050 (442) 露台 Balcony: - 工作平台 Utility Platform: -	-	-	-	-	21.007 (226)	-	-	-	-	-
		17	30.196 (325) 露台 Balcony: - 工作平台 Utility Platform: -	-	-	-	-	2.883 (31)	-	-	-	-	-
		18	29.730 (320) 露台 Balcony: - 工作平台 Utility Platform: -	-	-	-	-	10.354 (111)	-	-	-	-	-
		19	43.027 (463) 露台 Balcony: - 工作平台 Utility Platform: -	-	-	-	-	9.532 (103)	-	-	-	-	-
		20	18.035 (194) 露台 Balcony: - 工作平台 Utility Platform: -	-	-	-	-	12.824 (138)	-	-	-	-	-
		21	27.664 (298) 露台 Balcony: - 工作平台 Utility Platform: -	-	-	-	-	15.156 (163)	-	-	-	-	-

實用面積及屬該住宅物業其他指明項目的面積是按照《一手住宅物業銷售條例》第8條及附表2第2部分別計算得出的。

The saleable area and area of other specified items of the residential property are calculated respectively in accordance with Section 8 and Part 2 of Schedule 2 of the Residential Properties (First-hand Sales) Ordinance.

備註：上述所列以平方米顯示之面積乃依據最近的批准建築圖則計算。以平方呎顯示之面積均依據1平方米=10.764平方呎換算，並四捨五入至整數。

Notes: Areas in metres specified above are calculated in accordance with the latest approved building plans. Areas in square feet are converted at a rate of 1 square metre to 10.764 square feet and rounded to the nearest integer.

11. 期數中的住宅物業的面積

AREA OF RESIDENTIAL PROPERTIES IN THE PHASE

物業的描述 Description of Residential Property			實用面積 (包括露台、工作平台及陽台(如有)) 平方米(平方呎) Saleable Area (including balcony, utility platform and verandah, if any) sq. metre (sq. ft.)	其他指明項目的面積(不計算入實用面積) 平方米(平方呎) Area of other specified items (Not included in the Saleable Area) sq. metre (sq. ft.)									
座數 Tower	樓層 Floor	單位 Unit		空調機房 Air-conditioning plant room	窗台 Bay window	閣樓 Cockloft	平台 Flat roof	花園 Garden	停車位 Parking space	天台 Roof	梯屋 Stairhood	前庭 Terrace	庭院 Yard
第3座 Tower 3	高層地下 UG/F	01	48.949 (527) 露台 Balcony: - 工作平台 Utility Platform: -	-	-	-	-	30.010 (323)	-	-	-	-	-
		03	28.367 (305) 露台 Balcony: 2.000 (22) 工作平台 Utility Platform: -	-	-	-	-	-	-	-	-	-	-
		05	26.954 (290) 露台 Balcony: 2.000 (22) 工作平台 Utility Platform: -	-	-	-	-	-	-	-	-	-	-
		06	26.954 (290) 露台 Balcony: 2.000 (22) 工作平台 Utility Platform: -	-	-	-	-	-	-	-	-	-	-
		07	26.954 (290) 露台 Balcony: 2.000 (22) 工作平台 Utility Platform: -	-	-	-	-	-	-	-	-	-	-
		08	26.954 (290) 露台 Balcony: 2.000 (22) 工作平台 Utility Platform: -	-	-	-	-	-	-	-	-	-	-
		09	27.094 (292) 露台 Balcony: 2.000 (22) 工作平台 Utility Platform: -	-	-	-	-	-	-	-	-	-	-

實用面積及屬該住宅物業其他指明項目的面積是按照《一手住宅物業銷售條例》第8條及附表2第2部分別計算得出的。

The saleable area and area of other specified items of the residential property are calculated respectively in accordance with Section 8 and Part 2 of Schedule 2 of the Residential Properties (First-hand Sales) Ordinance.

備註：上述所列以平方米顯示之面積乃依據最近的批准建築圖則計算。以平方呎顯示之面積均依據1平方米=10.764平方呎換算，並四捨五入至整數。

Notes: Areas in metres specified above are calculated in accordance with the latest approved building plans. Areas in square feet are converted at a rate of 1 square metre to 10.764 square feet and rounded to the nearest integer.

1.1. 期數中的住宅物業的面積

AREA OF RESIDENTIAL PROPERTIES IN THE PHASE

物業的描述 Description of Residential Property			實用面積 (包括露台、工作平台及陽台 (如有)) 平方米 (平方呎) Saleable Area (including balcony, utility platform and verandah, if any) sq. metre (sq. ft.)	其他指明項目的面積 (不計算入實用面積) 平方米(平方呎) Area of other specified items (Not included in the Saleable Area) sq. metre (sq. ft.)										
座數 Tower	樓層 Floor	單位 Unit		空調機房 Air-conditioning plant room	窗台 Bay window	閣樓 Cockloft	平台 Flat roof	花園 Garden	停車位 Parking space	天台 Roof	梯屋 Stairhood	前庭 Terrace	庭院 Yard	
第3座 Tower 3	高層地下 UG/F	10	41.413 (446) 露台 Balcony: 2.000 (22) 工作平台 Utility Platform: -	-	-	-	-	-	-	-	-	-	-	
		11	19.584 (211) 露台 Balcony: 2.000 (22) 工作平台 Utility Platform: -	-	-	-	-	-	-	-	-	-	-	-
		12	34.005 (366) 露台 Balcony: 2.000 (22) 工作平台 Utility Platform: -	-	-	-	-	-	-	-	-	-	-	-
		15	19.204 (207) 露台 Balcony: 2.000 (22) 工作平台 Utility Platform: -	-	-	-	-	-	-	-	-	-	-	-
		16	43.355 (467) 露台 Balcony: 2.000 (22) 工作平台 Utility Platform: -	-	-	-	-	-	-	-	-	-	-	-
		17	32.331 (348) 露台 Balcony: 2.000 (22) 工作平台 Utility Platform: -	-	-	-	-	-	-	-	-	-	-	-
		18	31.730 (342) 露台 Balcony: 2.000 (22) 工作平台 Utility Platform: -	-	-	-	-	-	-	-	-	-	-	-

實用面積及屬該住宅物業其他指明項目的面積是按照《一手住宅物業銷售條例》第8條及附表2第2部分別計算得出的。

The saleable area and area of other specified items of the residential property are calculated respectively in accordance with Section 8 and Part 2 of Schedule 2 of the Residential Properties (First-hand Sales) Ordinance.

備註：上述所列以平方米顯示之面積乃依據最近的批准建築圖則計算。以平方呎顯示之面積均依據1平方米=10.764平方呎換算，並四捨五入至整數。

Notes: Areas in metres specified above are calculated in accordance with the latest approved building plans. Areas in square feet are converted at a rate of 1 square metre to 10.764 square feet and rounded to the nearest integer.

11. 期數中的住宅物業的面積

AREA OF RESIDENTIAL PROPERTIES IN THE PHASE

物業的描述 Description of Residential Property			實用面積 (包括露台、工作平台及陽台(如有)) 平方米(平方呎) Saleable Area (including balcony, utility platform and verandah, if any) sq. metre (sq. ft.)	其他指明項目的面積(不計算入實用面積) 平方米(平方呎) Area of other specified items (Not included in the Saleable Area) sq. metre (sq. ft.)										
座數 Tower	樓層 Floor	單位 Unit		空調機房 Air-conditioning plant room	窗台 Bay window	閣樓 Cockloft	平台 Flat roof	花園 Garden	停車位 Parking space	天台 Roof	梯屋 Stairhood	前庭 Terrace	庭院 Yard	
第3座 Tower 3	高層地下 UG/F	19	45.232 (487) 露台 Balcony: 2.000 (22) 工作平台 Utility Platform: -	-	-	-	-	-	-	-	-	-	-	
		20	33.604 (362) 露台 Balcony: 2.000 (22) 工作平台 Utility Platform: -	-	-	-	-	-	-	-	-	-	-	-
		21	29.390 (316) 露台 Balcony: 2.000 (22) 工作平台 Utility Platform: -	-	-	-	-	-	-	-	-	-	-	-
		23	30.302 (326) 露台 Balcony: - 工作平台 Utility Platform: -	-	-	-	-	17.258 (186)	-	-	-	-	-	-
		25	30.014 (323) 露台 Balcony: - 工作平台 Utility Platform: -	-	-	-	-	18.548 (200)	-	-	-	-	-	-
		26	27.837 (300) 露台 Balcony: - 工作平台 Utility Platform: -	-	-	-	-	17.775 (191)	-	-	-	-	-	-
		27	27.827 (300) 露台 Balcony: - 工作平台 Utility Platform: -	-	-	-	-	15.877 (171)	-	-	-	-	-	-

實用面積及屬該住宅物業其他指明項目的面積是按照《一手住宅物業銷售條例》第8條及附表2第2部分別計算得出的。

The saleable area and area of other specified items of the residential property are calculated respectively in accordance with Section 8 and Part 2 of Schedule 2 of the Residential Properties (First-hand Sales) Ordinance.

備註：上述所列以平方米顯示之面積乃依據最近的批准建築圖則計算。以平方呎顯示之面積均依據1平方米=10.764平方呎換算，並四捨五入至整數。

Notes: Areas in metres specified above are calculated in accordance with the latest approved building plans. Areas in square feet are converted at a rate of 1 square metre to 10.764 square feet and rounded to the nearest integer.

1.1. 期數中的住宅物業的面積

AREA OF RESIDENTIAL PROPERTIES IN THE PHASE

物業的描述 Description of Residential Property			實用面積 (包括露台、工作平台及陽台 (如有)) 平方米 (平方呎) Saleable Area (including balcony, utility platform and verandah, if any) sq. metre (sq. ft.)	其他指明項目的面積 (不計算入實用面積) 平方米(平方呎) Area of other specified items (Not included in the Saleable Area) sq. metre (sq. ft.)										
座數 Tower	樓層 Floor	單位 Unit		空調機房 Air-conditioning plant room	窗台 Bay window	閣樓 Cockloft	平台 Flat roof	花園 Garden	停車位 Parking space	天台 Roof	梯屋 Stairhood	前庭 Terrace	庭院 Yard	
第3座 Tower 3	1樓 1/F	01	50.949 (548) 露台 Balcony: 2.000 (22) 工作平台 Utility Platform: -	-	-	-	-	-	-	-	-	-	-	
		03	28.367 (305) 露台 Balcony: 2.000 (22) 工作平台 Utility Platform: -	-	-	-	-	-	-	-	-	-	-	-
		05	26.954 (290) 露台 Balcony: 2.000 (22) 工作平台 Utility Platform: -	-	-	-	-	-	-	-	-	-	-	-
		06	26.954 (290) 露台 Balcony: 2.000 (22) 工作平台 Utility Platform: -	-	-	-	-	-	-	-	-	-	-	-
		07	26.954 (290) 露台 Balcony: 2.000 (22) 工作平台 Utility Platform: -	-	-	-	-	-	-	-	-	-	-	-
		08	26.954 (290) 露台 Balcony: 2.000 (22) 工作平台 Utility Platform: -	-	-	-	-	-	-	-	-	-	-	-
		09	27.094 (292) 露台 Balcony: 2.000 (22) 工作平台 Utility Platform: -	-	-	-	-	-	-	-	-	-	-	-

實用面積及屬該住宅物業其他指明項目的面積是按照《一手住宅物業銷售條例》第8條及附表2第2部分別計算得出的。

The saleable area and area of other specified items of the residential property are calculated respectively in accordance with Section 8 and Part 2 of Schedule 2 of the Residential Properties (First-hand Sales) Ordinance.

備註：上述所列以平方米顯示之面積乃依據最近的批准建築圖則計算。以平方呎顯示之面積均依據1平方米 = 10.764平方呎換算，並四捨五入至整數。

Notes: Areas in metres specified above are calculated in accordance with the latest approved building plans. Areas in square feet are converted at a rate of 1 square metre to 10.764 square feet and rounded to the nearest integer.

11. 期數中的住宅物業的面積

AREA OF RESIDENTIAL PROPERTIES IN THE PHASE

物業的描述 Description of Residential Property			實用面積 (包括露台、工作平台及陽台(如有)) 平方米(平方呎) Saleable Area (including balcony, utility platform and verandah, if any) sq. metre (sq. ft.)	其他指明項目的面積(不計算入實用面積) 平方米(平方呎) Area of other specified items (Not included in the Saleable Area) sq. metre (sq. ft.)										
座數 Tower	樓層 Floor	單位 Unit		空調機房 Air-conditioning plant room	窗台 Bay window	閣樓 Cockloft	平台 Flat roof	花園 Garden	停車位 Parking space	天台 Roof	梯屋 Stairhood	前庭 Terrace	庭院 Yard	
第3座 Tower 3	1樓 1/F	10	41.413 (446) 露台 Balcony: 2.000 (22) 工作平台 Utility Platform: -	-	-	-	-	-	-	-	-	-	-	
		11	19.584 (211) 露台 Balcony: 2.000 (22) 工作平台 Utility Platform: -	-	-	-	-	-	-	-	-	-	-	-
		12	34.005 (366) 露台 Balcony: 2.000 (22) 工作平台 Utility Platform: -	-	-	-	-	-	-	-	-	-	-	-
		15	19.204 (207) 露台 Balcony: 2.000 (22) 工作平台 Utility Platform: -	-	-	-	-	-	-	-	-	-	-	-
		16	43.355 (467) 露台 Balcony: 2.000 (22) 工作平台 Utility Platform: -	-	-	-	-	-	-	-	-	-	-	-
		17	32.331 (348) 露台 Balcony: 2.000 (22) 工作平台 Utility Platform: -	-	-	-	-	-	-	-	-	-	-	-
		18	31.730 (342) 露台 Balcony: 2.000 (22) 工作平台 Utility Platform: -	-	-	-	-	-	-	-	-	-	-	-

實用面積及屬該住宅物業其他指明項目的面積是按照《一手住宅物業銷售條例》第8條及附表2第2部分別計算得出的。

The saleable area and area of other specified items of the residential property are calculated respectively in accordance with Section 8 and Part 2 of Schedule 2 of the Residential Properties (First-hand Sales) Ordinance.

備註：上述所列以平方米顯示之面積乃依據最近的批准建築圖則計算。以平方呎顯示之面積均依據1平方米=10.764平方呎換算，並四捨五入至整數。

Notes: Areas in metres specified above are calculated in accordance with the latest approved building plans. Areas in square feet are converted at a rate of 1 square metre to 10.764 square feet and rounded to the nearest integer.

1.1. 期數中的住宅物業的面積

AREA OF RESIDENTIAL PROPERTIES IN THE PHASE

物業的描述 Description of Residential Property			實用面積 (包括露台、工作平台及陽台 (如有)) 平方米 (平方呎) Saleable Area (including balcony, utility platform and verandah, if any) sq. metre (sq. ft.)	其他指明項目的面積 (不計算入實用面積) 平方米(平方呎) Area of other specified items (Not included in the Saleable Area) sq. metre (sq. ft.)										
座數 Tower	樓層 Floor	單位 Unit		空調機房 Air-conditioning plant room	窗台 Bay window	閣樓 Cockloft	平台 Flat roof	花園 Garden	停車位 Parking space	天台 Roof	梯屋 Stairhood	前庭 Terrace	庭院 Yard	
第3座 Tower 3	1樓 1/F	19	45.232 (487) 露台 Balcony: 2.000 (22) 工作平台 Utility Platform: -	-	-	-	-	-	-	-	-	-	-	
		20	33.604 (362) 露台 Balcony: 2.000 (22) 工作平台 Utility Platform: -	-	-	-	-	-	-	-	-	-	-	-
		21	29.063 (313) 露台 Balcony: 2.000 (22) 工作平台 Utility Platform: -	-	-	-	-	-	-	-	-	-	-	-
		23	32.302 (348) 露台 Balcony: 2.000 (22) 工作平台 Utility Platform: -	-	-	-	-	-	-	-	-	-	-	-
		25	32.014 (345) 露台 Balcony: 2.000 (22) 工作平台 Utility Platform: -	-	-	-	-	-	-	-	-	-	-	-
		26	29.837 (321) 露台 Balcony: 2.000 (22) 工作平台 Utility Platform: -	-	-	-	-	-	-	-	-	-	-	-
		27	29.827 (321) 露台 Balcony: 2.000 (22) 工作平台 Utility Platform: -	-	-	-	-	-	-	-	-	-	-	-

實用面積及屬該住宅物業其他指明項目的面積是按照《一手住宅物業銷售條例》第8條及附表2第2部分別計算得出的。

The saleable area and area of other specified items of the residential property are calculated respectively in accordance with Section 8 and Part 2 of Schedule 2 of the Residential Properties (First-hand Sales) Ordinance.

備註：上述所列以平方米顯示之面積乃依據最近的批准建築圖則計算。以平方呎顯示之面積均依據1平方米 = 10.764平方呎換算，並四捨五入至整數。

Notes: Areas in metres specified above are calculated in accordance with the latest approved building plans. Areas in square feet are converted at a rate of 1 square metre to 10.764 square feet and rounded to the nearest integer.

11. 期數中的住宅物業的面積

AREA OF RESIDENTIAL PROPERTIES IN THE PHASE

物業的描述 Description of Residential Property			實用面積 (包括露台、工作平台及陽台(如有)) 平方米(平方呎) Saleable Area (including balcony, utility platform and verandah, if any) sq. metre (sq. ft.)	其他指明項目的面積(不計算入實用面積) 平方米(平方呎) Area of other specified items (Not included in the Saleable Area) sq. metre (sq. ft.)										
座數 Tower	樓層 Floor	單位 Unit		空調機房 Air-conditioning plant room	窗台 Bay window	閣樓 Cockloft	平台 Flat roof	花園 Garden	停車位 Parking space	天台 Roof	梯屋 Stairhood	前庭 Terrace	庭院 Yard	
第3座 Tower 3	2樓-3樓， 5樓-12樓及 15樓-18樓 2/F-3/F, 5/F-12/F & 15/F-18/F	01	50.814 (547) 露台 Balcony: 2.000 (22) 工作平台 Utility Platform: -	-	-	-	-	-	-	-	-	-	-	
		02	44.032 (474) 露台 Balcony: 2.000 (22) 工作平台 Utility Platform: -	-	-	-	-	-	-	-	-	-	-	-
		03	26.954 (290) 露台 Balcony: 2.000 (22) 工作平台 Utility Platform: -	-	-	-	-	-	-	-	-	-	-	-
		05	26.954 (290) 露台 Balcony: 2.000 (22) 工作平台 Utility Platform: -	-	-	-	-	-	-	-	-	-	-	-
		06	26.954 (290) 露台 Balcony: 2.000 (22) 工作平台 Utility Platform: -	-	-	-	-	-	-	-	-	-	-	-
		07	26.954 (290) 露台 Balcony: 2.000 (22) 工作平台 Utility Platform: -	-	-	-	-	-	-	-	-	-	-	-
		08	26.954 (290) 露台 Balcony: 2.000 (22) 工作平台 Utility Platform: -	-	-	-	-	-	-	-	-	-	-	-
		09	27.094 (292) 露台 Balcony: 2.000 (22) 工作平台 Utility Platform: -	-	-	-	-	-	-	-	-	-	-	-

實用面積及屬該住宅物業其他指明項目的面積是按照《一手住宅物業銷售條例》第8條及附表2第2部分別計算得出的。

The saleable area and area of other specified items of the residential property are calculated respectively in accordance with Section 8 and Part 2 of Schedule 2 of the Residential Properties (First-hand Sales) Ordinance.

備註：上述所列以平方米顯示之面積乃依據最近的批准建築圖則計算。以平方呎顯示之面積均依據1平方米 = 10.764平方呎換算，並四捨五入至整數。
不設4樓、13樓及14樓。

Notes: Areas in metres specified above are calculated in accordance with the latest approved building plans. Areas in square feet are converted at a rate of 1 square metre to 10.764 square feet and rounded to the nearest integer.
4/F, 13/F and 14/F are omitted.

1.1. 期數中的住宅物業的面積

AREA OF RESIDENTIAL PROPERTIES IN THE PHASE

物業的描述 Description of Residential Property			實用面積 (包括露台、工作平台及陽台(如有)) 平方米(平方呎) Saleable Area (including balcony, utility platform and verandah, if any) sq. metre (sq. ft.)	其他指明項目的面積(不計算入實用面積) 平方米(平方呎) Area of other specified items (Not included in the Saleable Area) sq. metre (sq. ft.)										
座數 Tower	樓層 Floor	單位 Unit		空調機房 Air-conditioning plant room	窗台 Bay window	閣樓 Cockloft	平台 Flat roof	花園 Garden	停車位 Parking space	天台 Roof	梯屋 Stairhood	前庭 Terrace	庭院 Yard	
第3座 Tower 3	2樓-3樓， 5樓-12樓及 15樓-18樓 2/F-3/F, 5/F-12/F & 15/F-18/F	10	41.413 (446) 露台 Balcony: 2.000 (22) 工作平台 Utility Platform: -	-	-	-	-	-	-	-	-	-	-	
		11	19.584 (211) 露台 Balcony: 2.000 (22) 工作平台 Utility Platform: -	-	-	-	-	-	-	-	-	-	-	-
		12	34.005 (366) 露台 Balcony: 2.000 (22) 工作平台 Utility Platform: -	-	-	-	-	-	-	-	-	-	-	-
		15	19.204 (207) 露台 Balcony: 2.000 (22) 工作平台 Utility Platform: -	-	-	-	-	-	-	-	-	-	-	-
		16	43.355 (467) 露台 Balcony: 2.000 (22) 工作平台 Utility Platform: -	-	-	-	-	-	-	-	-	-	-	-
		17	32.331 (348) 露台 Balcony: 2.000 (22) 工作平台 Utility Platform: -	-	-	-	-	-	-	-	-	-	-	-
		18	31.730 (342) 露台 Balcony: 2.000 (22) 工作平台 Utility Platform: -	-	-	-	-	-	-	-	-	-	-	-
		19	45.232 (487) 露台 Balcony: 2.000 (22) 工作平台 Utility Platform: -	-	-	-	-	-	-	-	-	-	-	-

實用面積及屬該住宅物業其他指明項目的面積是按照《一手住宅物業銷售條例》第8條及附表2第2部分別計算得出的。

The saleable area and area of other specified items of the residential property are calculated respectively in accordance with Section 8 and Part 2 of Schedule 2 of the Residential Properties (First-hand Sales) Ordinance.

備註：上述所列以平方米顯示之面積乃依據最近的批准建築圖則計算。以平方呎顯示之面積均依據1平方米 = 10.764平方呎換算，並四捨五入至整數。
不設4樓、13樓及14樓。

Notes: Areas in metres specified above are calculated in accordance with the latest approved building plans. Areas in square feet are converted at a rate of 1 square metre to 10.764 square feet and rounded to the nearest integer.
4/F, 13/F and 14/F are omitted.

11. 期數中的住宅物業的面積

AREA OF RESIDENTIAL PROPERTIES IN THE PHASE

物業的描述 Description of Residential Property			實用面積 (包括露台、工作平台及陽台(如有)) 平方米(平方呎) Saleable Area (including balcony, utility platform and verandah, if any) sq. metre (sq. ft.)	其他指明項目的面積(不計算入實用面積) 平方米(平方呎) Area of other specified items (Not included in the Saleable Area) sq. metre (sq. ft.)										
座數 Tower	樓層 Floor	單位 Unit		空調機房 Air-conditioning plant room	窗台 Bay window	閣樓 Cockloft	平台 Flat roof	花園 Garden	停車位 Parking space	天台 Roof	梯屋 Stairhood	前庭 Terrace	庭院 Yard	
第3座 Tower 3	2樓-3樓， 5樓-12樓及 15樓-18樓 2/F-3/F, 5/F-12/F & 15/F-18/F	20	33.604 (362) 露台 Balcony: 2.000 (22) 工作平台 Utility Platform: -	-	-	-	-	-	-	-	-	-	-	
		21	28.997 (312) 露台 Balcony: 2.000 (22) 工作平台 Utility Platform: -	-	-	-	-	-	-	-	-	-	-	-
		22	32.102 (346) 露台 Balcony: 2.000 (22) 工作平台 Utility Platform: -	-	-	-	-	-	-	-	-	-	-	-
		23	31.767 (342) 露台 Balcony: 2.000 (22) 工作平台 Utility Platform: -	-	-	-	-	-	-	-	-	-	-	-
		25	32.014 (345) 露台 Balcony: 2.000 (22) 工作平台 Utility Platform: -	-	-	-	-	-	-	-	-	-	-	-
		26	29.837 (321) 露台 Balcony: 2.000 (22) 工作平台 Utility Platform: -	-	-	-	-	-	-	-	-	-	-	-
		27	29.827 (321) 露台 Balcony: 2.000 (22) 工作平台 Utility Platform: -	-	-	-	-	-	-	-	-	-	-	-

實用面積及屬該住宅物業其他指明項目的面積是按照《一手住宅物業銷售條例》第8條及附表2第2部分別計算得出的。

The saleable area and area of other specified items of the residential property are calculated respectively in accordance with Section 8 and Part 2 of Schedule 2 of the Residential Properties (First-hand Sales) Ordinance.

備註：上述所列以平方米顯示之面積乃依據最近的批准建築圖則計算。以平方呎顯示之面積均依據1平方米 = 10.764平方呎換算，並四捨五入至整數。

不設4樓、13樓及14樓。

Notes: Areas in metres specified above are calculated in accordance with the latest approved building plans. Areas in square feet are converted at a rate of 1 square metre to 10.764 square feet and rounded to the nearest integer.
4/F, 13/F and 14/F are omitted.

1.1. 期數中的住宅物業的面積

AREA OF RESIDENTIAL PROPERTIES IN THE PHASE

物業的描述 Description of Residential Property			實用面積 (包括露台、工作平台及陽台 (如有)) 平方米 (平方呎) Saleable Area (including balcony, utility platform and verandah, if any) sq. metre (sq. ft.)	其他指明項目的面積 (不計算入實用面積) 平方米(平方呎) Area of other specified items (Not included in the Saleable Area) sq. metre (sq. ft.)									
座數 Tower	樓層 Floor	單位 Unit		空調機房 Air-conditioning plant room	窗台 Bay window	閣樓 Cockloft	平台 Flat roof	花園 Garden	停車位 Parking space	天台 Roof	梯屋 Stairhood	前庭 Terrace	庭院 Yard
第3座 Tower 3	19樓 19/F	01	50.814 (547) 露台 Balcony: 2.000 (22) 工作平台 Utility Platform: -	-	-	-	-	-	-	43.314 (466)	-	-	-
		02	44.032 (474) 露台 Balcony: 2.000 (22) 工作平台 Utility Platform: -	-	-	-	-	-	-	36.473 (393)	-	-	-
		03	26.954 (290) 露台 Balcony: 2.000 (22) 工作平台 Utility Platform: -	-	-	-	-	-	-	22.366 (241)	-	-	-
		05	26.954 (290) 露台 Balcony: 2.000 (22) 工作平台 Utility Platform: -	-	-	-	-	-	-	18.418 (198)	-	-	-
		06	26.954 (290) 露台 Balcony: 2.000 (22) 工作平台 Utility Platform: -	-	-	-	-	-	-	15.550 (167)	-	-	-
		07	26.954 (290) 露台 Balcony: 2.000 (22) 工作平台 Utility Platform: -	-	-	-	-	-	-	15.550 (167)	-	-	-
		08	26.954 (290) 露台 Balcony: 2.000 (22) 工作平台 Utility Platform: -	-	-	-	-	-	-	15.550 (167)	-	-	-
		09	26.885 (289) 露台 Balcony: 2.000 (22) 工作平台 Utility Platform: -	-	-	-	-	-	-	15.295 (165)	-	-	-

實用面積及屬該住宅物業其他指明項目的面積是按照《一手住宅物業銷售條例》第8條及附表2第2部分別計算得出的。

The saleable area and area of other specified items of the residential property are calculated respectively in accordance with Section 8 and Part 2 of Schedule 2 of the Residential Properties (First-hand Sales) Ordinance.

備註：上述所列以平方米顯示之面積乃依據最近的批准建築圖則計算。以平方呎顯示之面積均依據1平方米=10.764平方呎換算，並四捨五入至整數。

Notes: Areas in metres specified above are calculated in accordance with the latest approved building plans. Areas in square feet are converted at a rate of 1 square metre to 10.764 square feet and rounded to the nearest integer.

11. 期數中的住宅物業的面積

AREA OF RESIDENTIAL PROPERTIES IN THE PHASE

物業的描述 Description of Residential Property			實用面積 (包括露台、工作平台及陽台 (如有)) 平方米 (平方呎) Saleable Area (including balcony, utility platform and verandah, if any) sq. metre (sq. ft.)	其他指明項目的面積 (不計算入實用面積) 平方米(平方呎) Area of other specified items (Not included in the Saleable Area) sq. metre (sq. ft.)									
座數 Tower	樓層 Floor	單位 Unit		空調機房 Air-conditioning plant room	窗台 Bay window	閣樓 Cockloft	平台 Flat roof	花園 Garden	停車位 Parking space	天台 Roof	梯屋 Stairhood	前庭 Terrace	庭院 Yard
第3座 Tower 3	19樓 19/F	10	117.699 (1267) 露台 Balcony: 2.058 (22) 工作平台 Utility Platform: -	-	-	-	40.317 (434)	-	-	111.216 (1197)	-	-	-
		11	105.562 (1136) 露台 Balcony: 2.002 (22) 工作平台 Utility Platform: -	-	-	-	32.533 (350)	-	-	92.069 (991)	-	-	-
		21	28.997 (312) 露台 Balcony: 2.000 (22) 工作平台 Utility Platform: -	-	-	-	-	-	-	18.285 (197)	-	-	-
		22	32.102 (346) 露台 Balcony: 2.000 (22) 工作平台 Utility Platform: -	-	-	-	-	-	-	20.348 (219)	-	-	-
		23	31.767 (342) 露台 Balcony: 2.000 (22) 工作平台 Utility Platform: -	-	-	-	-	-	-	15.778 (170)	-	-	-
		25	32.014 (345) 露台 Balcony: 2.000 (22) 工作平台 Utility Platform: -	-	-	-	-	-	-	15.694 (169)	-	-	-
		26	29.837 (321) 露台 Balcony: 2.000 (22) 工作平台 Utility Platform: -	-	-	-	-	-	-	19.552 (210)	-	-	-
		27	29.827 (321) 露台 Balcony: 2.000 (22) 工作平台 Utility Platform: -	-	-	-	-	-	-	28.606 (308)	-	-	-

實用面積及屬該住宅物業其他指明項目的面積是按照《一手住宅物業銷售條例》第8條及附表2第2部分別計算得出的。

The saleable area and area of other specified items of the residential property are calculated respectively in accordance with Section 8 and Part 2 of Schedule 2 of the Residential Properties (First-hand Sales) Ordinance.

備註：上述所列以平方米顯示之面積乃依據最近的批准建築圖則計算。以平方呎顯示之面積均依據1平方米=10.764平方呎換算，並四捨五入至整數。

Notes: Areas in metres specified above are calculated in accordance with the latest approved building plans. Areas in square feet are converted at a rate of 1 square metre to 10.764 square feet and rounded to the nearest integer.

1.1. 期數中的住宅物業的面積

AREA OF RESIDENTIAL PROPERTIES IN THE PHASE

物業的描述 Description of Residential Property			實用面積 (包括露台、工作平台及陽台 (如有)) 平方米 (平方呎) Saleable Area (including balcony, utility platform and verandah, if any) sq. metre (sq. ft.)	其他指明項目的面積 (不計算入實用面積) 平方米(平方呎) Area of other specified items (Not included in the Saleable Area) sq. metre (sq. ft.)									
座數 Tower	樓層 Floor	單位 Unit		空調機房 Air-conditioning plant room	窗台 Bay window	閣樓 Cockloft	平台 Flat roof	花園 Garden	停車位 Parking space	天台 Roof	梯屋 Stairhood	前庭 Terrace	庭院 Yard
第5座 Tower 5	高層地下 UG/F	01	37.199 (400) 露台 Balcony: - 工作平台 Utility Platform: -	-	-	-	-	27.946 (301)	-	-	-	-	-
		02	30.850 (332) 露台 Balcony: - 工作平台 Utility Platform: -	-	-	-	-	17.001 (183)	-	-	-	-	-
		06	26.267 (283) 露台 Balcony: - 工作平台 Utility Platform: -	-	-	-	-	17.601 (189)	-	-	-	-	-
		07	19.161 (206) 露台 Balcony: - 工作平台 Utility Platform: -	-	-	-	-	11.309 (122)	-	-	-	-	-
		08	17.877 (192) 露台 Balcony: - 工作平台 Utility Platform: -	-	-	-	-	14.635 (158)	-	-	-	-	-
		09	35.752 (385) 露台 Balcony: - 工作平台 Utility Platform: -	-	-	-	-	32.117 (346)	-	-	-	-	-
		10	18.143 (195) 露台 Balcony: - 工作平台 Utility Platform: -	-	-	-	-	13.783 (148)	-	-	-	-	-

實用面積及屬該住宅物業其他指明項目的面積是按照《一手住宅物業銷售條例》第8條及附表2第2部分別計算得出的。

The saleable area and area of other specified items of the residential property are calculated respectively in accordance with Section 8 and Part 2 of Schedule 2 of the Residential Properties (First-hand Sales) Ordinance.

備註：上述所列以平方米顯示之面積乃依據最近的批准建築圖則計算。以平方呎顯示之面積均依據1平方米 = 10.764平方呎換算，並四捨五入至整數。

Notes: Areas in metres specified above are calculated in accordance with the latest approved building plans. Areas in square feet are converted at a rate of 1 square metre to 10.764 square feet and rounded to the nearest integer.

1.1. 期數中的住宅物業的面積

AREA OF RESIDENTIAL PROPERTIES IN THE PHASE

物業的描述 Description of Residential Property			實用面積 (包括露台、工作平台及陽台 (如有)) 平方米 (平方呎) Saleable Area (including balcony, utility platform and verandah, if any) sq. metre (sq. ft.)	其他指明項目的面積 (不計算入實用面積) 平方米(平方呎) Area of other specified items (Not included in the Saleable Area) sq. metre (sq. ft.)									
座數 Tower	樓層 Floor	單位 Unit		空調機房 Air-conditioning plant room	窗台 Bay window	閣樓 Cockloft	平台 Flat roof	花園 Garden	停車位 Parking space	天台 Roof	梯屋 Stairhood	前庭 Terrace	庭院 Yard
第5座 Tower 5	高層地下 UG/F	11	17.548 (189) 露台 Balcony: - 工作平台 Utility Platform: -	-	-	-	-	12.693 (137)	-	-	-	-	-
		12	17.277 (186) 露台 Balcony: - 工作平台 Utility Platform: -	-	-	-	-	12.392 (133)	-	-	-	-	-
		15	17.808 (192) 露台 Balcony: - 工作平台 Utility Platform: -	-	-	-	-	12.705 (137)	-	-	-	-	-
		16	34.387 (370) 露台 Balcony: - 工作平台 Utility Platform: -	-	-	-	-	28.232 (304)	-	-	-	-	-

實用面積及屬該住宅物業其他指明項目的面積是按照《一手住宅物業銷售條例》第8條及附表2第2部分別計算得出的。

The saleable area and area of other specified items of the residential property are calculated respectively in accordance with Section 8 and Part 2 of Schedule 2 of the Residential Properties (First-hand Sales) Ordinance.

備註：上述所列以平方米顯示之面積乃依據最近的批准建築圖則計算。以平方呎顯示之面積均依據1平方米 = 10.764平方呎換算，並四捨五入至整數。

Notes: Areas in metres specified above are calculated in accordance with the latest approved building plans. Areas in square feet are converted at a rate of 1 square metre to 10.764 square feet and rounded to the nearest integer.

1.1. 期數中的住宅物業的面積

AREA OF RESIDENTIAL PROPERTIES IN THE PHASE

物業的描述 Description of Residential Property			實用面積 (包括露台、工作平台及陽台 (如有)) 平方米 (平方呎) Saleable Area (including balcony, utility platform and verandah, if any) sq. metre (sq. ft.)	其他指明項目的面積 (不計算入實用面積) 平方米(平方呎) Area of other specified items (Not included in the Saleable Area) sq. metre (sq. ft.)										
座數 Tower	樓層 Floor	單位 Unit		空調機房 Air-conditioning plant room	窗台 Bay window	閣樓 Cockloft	平台 Flat roof	花園 Garden	停車位 Parking space	天台 Roof	梯屋 Stairhood	前庭 Terrace	庭院 Yard	
第5座 Tower 5	1樓 1/F	01	39.199 (422) 露台 Balcony: 2.000 (22) 工作平台 Utility Platform: -	-	-	-	-	-	-	-	-	-	-	
		02	32.850 (354) 露台 Balcony: 2.000 (22) 工作平台 Utility Platform: -	-	-	-	-	-	-	-	-	-	-	-
		06	28.982 (312) 露台 Balcony: 2.000 (22) 工作平台 Utility Platform: -	-	-	-	-	-	-	-	-	-	-	-
		07	30.004 (323) 露台 Balcony: 2.000 (22) 工作平台 Utility Platform: -	-	-	-	-	-	-	-	-	-	-	-
		08	19.672 (212) 露台 Balcony: 2.000 (22) 工作平台 Utility Platform: -	-	-	-	-	-	-	-	-	-	-	-
		09	37.752 (406) 露台 Balcony: 2.000 (22) 工作平台 Utility Platform: -	-	-	-	-	-	-	-	-	-	-	-
		10	19.946 (215) 露台 Balcony: 2.000 (22) 工作平台 Utility Platform: -	-	-	-	-	-	-	-	-	-	-	-

實用面積及屬該住宅物業其他指明項目的面積是按照《一手住宅物業銷售條例》第8條及附表2第2部分別計算得出的。

The saleable area and area of other specified items of the residential property are calculated respectively in accordance with Section 8 and Part 2 of Schedule 2 of the Residential Properties (First-hand Sales) Ordinance.

備註：上述所列以平方米顯示之面積乃依據最近的批准建築圖則計算。以平方呎顯示之面積均依據1平方米=10.764平方呎換算，並四捨五入至整數。

Notes: Areas in metres specified above are calculated in accordance with the latest approved building plans. Areas in square feet are converted at a rate of 1 square metre to 10.764 square feet and rounded to the nearest integer.

11. 期數中的住宅物業的面積

AREA OF RESIDENTIAL PROPERTIES IN THE PHASE

物業的描述 Description of Residential Property			實用面積 (包括露台、工作平台及陽台 (如有)) 平方米 (平方呎) Saleable Area (including balcony, utility platform and verandah, if any) sq. metre (sq. ft.)	其他指明項目的面積 (不計算入實用面積) 平方米(平方呎) Area of other specified items (Not included in the Saleable Area) sq. metre (sq. ft.)										
座數 Tower	樓層 Floor	單位 Unit		空調機房 Air-conditioning plant room	窗台 Bay window	閣樓 Cockloft	平台 Flat roof	花園 Garden	停車位 Parking space	天台 Roof	梯屋 Stairhood	前庭 Terrace	庭院 Yard	
第5座 Tower 5	1樓 1/F	11	19.745 (213) 露台 Balcony: 2.000 (22) 工作平台 Utility Platform: -	-	-	-	-	-	-	-	-	-	-	
		12	19.277 (207) 露台 Balcony: 2.000 (22) 工作平台 Utility Platform: -	-	-	-	-	-	-	-	-	-	-	-
		15	19.995 (215) 露台 Balcony: 2.000 (22) 工作平台 Utility Platform: -	-	-	-	-	-	-	-	-	-	-	-
		16	36.407 (392) 露台 Balcony: 2.000 (22) 工作平台 Utility Platform: -	-	-	-	-	-	-	-	-	-	-	-

實用面積及屬該住宅物業其他指明項目的面積是按照《一手住宅物業銷售條例》第8條及附表2第2部分別計算得出的。

The saleable area and area of other specified items of the residential property are calculated respectively in accordance with Section 8 and Part 2 of Schedule 2 of the Residential Properties (First-hand Sales) Ordinance.

備註：上述所列以平方米顯示之面積乃依據最近的批准建築圖則計算。以平方呎顯示之面積均依據1平方米 = 10.764平方呎換算，並四捨五入至整數。

Notes: Areas in metres specified above are calculated in accordance with the latest approved building plans. Areas in square feet are converted at a rate of 1 square metre to 10.764 square feet and rounded to the nearest integer.

1.1. 期數中的住宅物業的面積

AREA OF RESIDENTIAL PROPERTIES IN THE PHASE

物業的描述 Description of Residential Property			實用面積 (包括露台、工作平台及陽台(如有)) 平方米(平方呎) Saleable Area (including balcony, utility platform and verandah, if any) sq. metre (sq. ft.)	其他指明項目的面積(不計算入實用面積) 平方米(平方呎) Area of other specified items (Not included in the Saleable Area) sq. metre (sq. ft.)										
座數 Tower	樓層 Floor	單位 Unit		空調機房 Air-conditioning plant room	窗台 Bay window	閣樓 Cockloft	平台 Flat roof	花園 Garden	停車位 Parking space	天台 Roof	梯屋 Stairhood	前庭 Terrace	庭院 Yard	
第5座 Tower 5	2樓-3樓， 5樓-12樓及 15樓-18樓 2/F-3/F, 5/F-12/F & 15/F-18/F	01	39.199 (422) 露台 Balcony: 2.000 (22) 工作平台 Utility Platform: -	-	-	-	-	-	-	-	-	-	-	
		02	32.231 (347) 露台 Balcony: 2.000 (22) 工作平台 Utility Platform: -	-	-	-	-	-	-	-	-	-	-	-
		03	39.441 (425) 露台 Balcony: 2.000 (22) 工作平台 Utility Platform: -	-	-	-	-	-	-	-	-	-	-	-
		05	29.243 (315) 露台 Balcony: 2.000 (22) 工作平台 Utility Platform: -	-	-	-	-	-	-	-	-	-	-	-
		06	28.214 (304) 露台 Balcony: 2.000 (22) 工作平台 Utility Platform: -	-	-	-	-	-	-	-	-	-	-	-
		07	30.004 (323) 露台 Balcony: 2.000 (22) 工作平台 Utility Platform: -	-	-	-	-	-	-	-	-	-	-	-
		08	19.672 (212) 露台 Balcony: 2.000 (22) 工作平台 Utility Platform: -	-	-	-	-	-	-	-	-	-	-	-

實用面積及屬該住宅物業其他指明項目的面積是按照《一手住宅物業銷售條例》第8條及附表2第2部分別計算得出的。

The saleable area and area of other specified items of the residential property are calculated respectively in accordance with Section 8 and Part 2 of Schedule 2 of the Residential Properties (First-hand Sales) Ordinance.

備註：上述所列以平方米顯示之面積乃依據最近的批准建築圖則計算。以平方呎顯示之面積均依據1平方米 = 10.764平方呎換算，並四捨五入至整數。

不設4樓、13樓及14樓。

Notes: Areas in metres specified above are calculated in accordance with the latest approved building plans. Areas in square feet are converted at a rate of 1 square metre to 10.764 square feet and rounded to the nearest integer.
4/F, 13/F and 14/F are omitted.

11. 期數中的住宅物業的面積

AREA OF RESIDENTIAL PROPERTIES IN THE PHASE

物業的描述 Description of Residential Property			實用面積 (包括露台、工作平台及陽台(如有)) 平方米(平方呎) Saleable Area (including balcony, utility platform and verandah, if any) sq. metre (sq. ft.)	其他指明項目的面積(不計算入實用面積) 平方米(平方呎) Area of other specified items (Not included in the Saleable Area) sq. metre (sq. ft.)										
座數 Tower	樓層 Floor	單位 Unit		空調機房 Air-conditioning plant room	窗台 Bay window	閣樓 Cockloft	平台 Flat roof	花園 Garden	停車位 Parking space	天台 Roof	梯屋 Stairhood	前庭 Terrace	庭院 Yard	
第5座 Tower 5	2樓-3樓， 5樓-12樓及 15樓-18樓 2/F-3/F, 5/F-12/F & 15/F-18/F	09	37.752 (406) 露台 Balcony: 2.000 (22) 工作平台 Utility Platform: -	-	-	-	-	-	-	-	-	-	-	
		10	19.946 (215) 露台 Balcony: 2.000 (22) 工作平台 Utility Platform: -	-	-	-	-	-	-	-	-	-	-	-
		11	19.745 (213) 露台 Balcony: 2.000 (22) 工作平台 Utility Platform: -	-	-	-	-	-	-	-	-	-	-	-
		12	19.277 (207) 露台 Balcony: 2.000 (22) 工作平台 Utility Platform: -	-	-	-	-	-	-	-	-	-	-	-
		15	19.995 (215) 露台 Balcony: 2.000 (22) 工作平台 Utility Platform: -	-	-	-	-	-	-	-	-	-	-	-
		16	36.407 (392) 露台 Balcony: 2.000 (22) 工作平台 Utility Platform: -	-	-	-	-	-	-	-	-	-	-	-

實用面積及屬該住宅物業其他指明項目的面積是按照《一手住宅物業銷售條例》第8條及附表2第2部分別計算得出的。

The saleable area and area of other specified items of the residential property are calculated respectively in accordance with Section 8 and Part 2 of Schedule 2 of the Residential Properties (First-hand Sales) Ordinance.

備註：上述所列以平方米顯示之面積乃依據最近的批准建築圖則計算。以平方呎顯示之面積均依據1平方米 = 10.764平方呎換算，並四捨五入至整數。
不設4樓、13樓及14樓。

Notes: Areas in metres specified above are calculated in accordance with the latest approved building plans. Areas in square feet are converted at a rate of 1 square metre to 10.764 square feet and rounded to the nearest integer.
4/F, 13/F and 14/F are omitted.

1.1. 期數中的住宅物業的面積

AREA OF RESIDENTIAL PROPERTIES IN THE PHASE

物業的描述 Description of Residential Property			實用面積 (包括露台、工作平台及陽台 (如有)) 平方米 (平方呎) Saleable Area (including balcony, utility platform and verandah, if any) sq. metre (sq. ft.)	其他指明項目的面積 (不計算入實用面積) 平方米(平方呎) Area of other specified items (Not included in the Saleable Area) sq. metre (sq. ft.)									
座數 Tower	樓層 Floor	單位 Unit		空調機房 Air-conditioning plant room	窗台 Bay window	閣樓 Cockloft	平台 Flat roof	花園 Garden	停車位 Parking space	天台 Roof	梯屋 Stairhood	前庭 Terrace	庭院 Yard
第5座 Tower 5	19樓 19/F	01	85.278 (918) 露台 Balcony: - 工作平台 Utility Platform: -	-	-	-	18.086 (195)	-	-	74.223 (799)	-	-	-
		05	29.243 (315) 露台 Balcony: 2.000 (22) 工作平台 Utility Platform: -	-	-	-	-	-	-	20.993 (226)	-	-	-
		06	28.214 (304) 露台 Balcony: 2.000 (22) 工作平台 Utility Platform: -	-	-	-	-	-	-	17.786 (191)	-	-	-
		07	30.004 (323) 露台 Balcony: 2.000 (22) 工作平台 Utility Platform: -	-	-	-	-	-	-	18.683 (201)	-	-	-
		08	19.672 (212) 露台 Balcony: 2.000 (22) 工作平台 Utility Platform: -	-	-	-	-	-	-	6.461 (70)	-	-	-
		09	37.752 (406) 露台 Balcony: 2.000 (22) 工作平台 Utility Platform: -	-	-	-	-	-	-	27.909 (300)	-	-	-
		10	19.946 (215) 露台 Balcony: 2.000 (22) 工作平台 Utility Platform: -	-	-	-	-	-	-	12.694 (137)	-	-	-

實用面積及屬該住宅物業其他指明項目的面積是按照《一手住宅物業銷售條例》第8條及附表2第2部分別計算得出的。

The saleable area and area of other specified items of the residential property are calculated respectively in accordance with Section 8 and Part 2 of Schedule 2 of the Residential Properties (First-hand Sales) Ordinance.

備註：上述所列以平方米顯示之面積乃依據最近的批准建築圖則計算。以平方呎顯示之面積均依據1平方米 = 10.764平方呎換算，並四捨五入至整數。

Notes: Areas in metres specified above are calculated in accordance with the latest approved building plans. Areas in square feet are converted at a rate of 1 square metre to 10.764 square feet and rounded to the nearest integer.

11. 期數中的住宅物業的面積

AREA OF RESIDENTIAL PROPERTIES IN THE PHASE

物業的描述 Description of Residential Property			實用面積 (包括露台、工作平台及陽台 (如有)) 平方米 (平方呎) Saleable Area (including balcony, utility platform and verandah, if any) sq. metre (sq. ft.)	其他指明項目的面積 (不計算入實用面積) 平方米(平方呎) Area of other specified items (Not included in the Saleable Area) sq. metre (sq. ft.)									
座數 Tower	樓層 Floor	單位 Unit		空調機房 Air-conditioning plant room	窗台 Bay window	閣樓 Cockloft	平台 Flat roof	花園 Garden	停車位 Parking space	天台 Roof	梯屋 Stairhood	前庭 Terrace	庭院 Yard
第5座 Tower 5	19樓 19/F	11	19.745 (213) 露台 Balcony: 2.000 (22) 工作平台 Utility Platform: -	-	-	-	-	-	-	7.227 (78)	-	-	-
		12	19.277 (207) 露台 Balcony: 2.000 (22) 工作平台 Utility Platform: -	-	-	-	-	-	-	7.241 (78)	-	-	-
		15	19.995 (215) 露台 Balcony: 2.000 (22) 工作平台 Utility Platform: -	-	-	-	-	-	-	7.177 (77)	-	-	-
		16	37.146 (400) 露台 Balcony: 2.000 (22) 工作平台 Utility Platform: -	-	-	-	-	-	-	37.032 (399)	-	-	-

實用面積及屬該住宅物業其他指明項目的面積是按照《一手住宅物業銷售條例》第8條及附表2第2部分別計算得出的。

The saleable area and area of other specified items of the residential property are calculated respectively in accordance with Section 8 and Part 2 of Schedule 2 of the Residential Properties (First-hand Sales) Ordinance.

備註：上述所列以平方米顯示之面積乃依據最近的批准建築圖則計算。以平方呎顯示之面積均依據1平方米 = 10.764平方呎換算，並四捨五入至整數。

Notes: Areas in metres specified above are calculated in accordance with the latest approved building plans. Areas in square feet are converted at a rate of 1 square metre to 10.764 square feet and rounded to the nearest integer.

12. 期數中的停車位的樓面平面圖

FLOOR PLANS OF PARKING SPACES IN THE PHASE

地庫平面圖
BASEMENT FLOOR PLAN

圖例 Legend:

- 住宅停車位 (第1期)
Residential Car Parking Space (Phase 1)
- 訪客停車位 (第1期)
Visitor Parking Space (Phase 1)
- 住宅暢通易達停車位 (第1期)
Accessible Residential Car Parking Space (Phase 1)
- 訪客暢通易達停車位 (第1期)
Accessible Visitor Car Parking Space (Phase 1)
- 住宅電單車停車位 (第1期)
Residential Motorcycle Parking Space (Phase 1)
- 單車停車位 (第1期)
Bicycle Parking Space (Phase 1)
- 發展項目的界線
Boundary of the Development

比例 Scale 0 1 2 3 4 5 10米/M



12. 期數中的停車位的樓面平面圖

FLOOR PLANS OF PARKING SPACES IN THE PHASE

地下平面圖
GROUND FLOOR PLAN

圖例 Legend:

-  垃圾收集停車位
Refuse Collection Operation Parking Space
-  發展項目的界線
Boundary of the Development

比例 0 1 2 3 4 5 10米/M
Scale





12. 期數中的停車位的樓面平面圖

FLOOR PLANS OF PARKING SPACES IN THE PHASE

高層地下平面圖
UPPER GROUND FLOOR PLAN

圖例 Legend:

 住宅上落貨車位 (第1期)
Residential Loading and Unloading Space (Phase 1)

 發展項目的界線
Boundary of the Development

比例 Scale 0 1 2 3 4 5 10 米/M



12. 期數中的停車位的樓面平面圖

FLOOR PLANS OF PARKING SPACES IN THE PHASE

位置 Location	停車位類別 Type of Parking Space	停車位編號 Parking Space Number	數量 No.	尺寸(長x闊)(米) Dimension (L x W) (m)	每個停車位面積(平方米) Area of each Parking Space (sq.m.)
地庫 Basement	住宅停車位 Residential Car Parking Space	1-16, 81-87, 104-113, 132-145	47	5.0 x 2.5	12.5
	訪客停車位 Visitor Car Parking Space	V01-V09	9	5.0 x 2.5	12.5
	住客暢通易達停車位 Accessible Residential Car Parking Space	46, 47, 146	3	5.0 x 3.5	17.5
	訪客暢通易達停車位 Accessible Visitor Car Parking Space	V32	1	5.0 x 3.5	17.5
	住宅電單車停車位 Residential Motorcycle Parking Space	M1 - M4, M14, M17 - M18	7	2.4 x 1.0	2.4
	單車停車位 Bicycle Parking Space	B77 - B117	41	1.8 x 0.5	0.9
地下 G/F	垃圾收集停車位 Refuse Collection Operation Parking Space	-	1	12.0 x 5.0	60.0
高層地下 UG/F	住宅上落貨車位 Residential Loading and Unloading Bay	L2 - L3	2	11.0 x 3.5	38.5

13. 臨時買賣合約的摘要

SUMMARY OF THE PRELIMINARY AGREEMENT FOR SALE AND PURCHASE

1. 買方在簽立臨時買賣合約時向賣方(擁有人)繳付相等於樓價5%之臨時訂金。
 2. 買方在簽署臨時買賣合約時支付的臨時訂金，會由代表擁有人行事的律師事務所以保證金保存人的身分持有。
 3. 如買方沒有在訂立該臨時買賣合約之後的5個工作日內簽立正式買賣合約——
 - i. 該臨時買賣合約即告終止；及
 - ii. 買方支付的臨時訂金即予沒收；及
 - iii. 賣方(擁有人)不得就買方沒有簽立正式買賣合約，而對買方提出進一步申索。
1. A preliminary deposit which is equal to 5% of the purchase price is payable by the purchaser to the vendor (the owner) upon signing of the preliminary agreement for sale and purchase.
 2. The preliminary deposit paid by the purchaser on the signing of that preliminary agreement for sale and purchase will be held by a firm of solicitors acting for the owner, as stakeholders.
 3. If the purchaser fails to sign the formal agreement for sale and purchase within 5 working days after the date on which the purchaser enters into that preliminary agreement for sale and purchase -
 - i. that preliminary agreement for sale and purchase is terminated; and
 - ii. the preliminary deposit paid by the purchaser is forfeited; and
 - iii. the vendor (the owner) does not have any further claim against the purchaser for the failure.