



THE
HENLEY
by HENDERSON LAND

發展項目資料介紹書

THE
HENLEY
by HENDERSON LAND

本發展項目資料介紹書內有關相片或設計概念圖及有關內文的備註，請參閱第77頁及第78頁。

THE HENLEY

ONE IN ALL

不只香港一線海濱世界級盛事及體育園就在眼前創新建築與設計港鐵咫尺之間不只就是不只當世界級的發展選址於此啟德臨海新極致無窮伊始經歷了年月時間推動巨輪啟迪創意及理想於每一個細節專注著重調較使之更精準 DESIGN & INNOVATION 帶你進入生活新宇宙所有時間與空間組成的萬事萬物你的世界是你的所有時間所有空間所組成的萬事萬物城市的核心也是核心的城市快活的慢活也是慢活著快活真實如夢想也是夢想的真實一扇大門一個衣櫥一個花園一個場館成為一把鑰匙踏進這新天地就是踏上維港舞台我就是主角建築設計大師DLN劃時代地標式傑作流線形時尚外觀弧形露台與欄杆日間銀白閃爍啟德及維港美景夜間燈光點綴都會繁星及璀璨維港這建築之美流麗維港線上關門的一刻竟可如此寧靜這扇門隔開了繁囂這裡就是我的天地嶄新房間及浴室房門系統由意大利高級品牌BARAUSSE與恒基兆業共同設計及研發門框特幼磁力門鎖優質隔音防塵房門框膠條來自意大利的高貴步入式衣帽間你就是生活的模特兒由意大利高級家具品牌LEMA與恒基兆業共同設計及研發的步入式多功能衣帽間備德國BISZET化妝品保鮮冷藏箱瑞典DOMETIC保險箱及專利衣櫃空氣淨化系統國際知名園境設計師URBIS以幾何概念設計綠意園境規劃仰臥碧水動與靜的享受於每個角落這天地成就我的生活由國際知名設計師BTR設計LIFESTYLE HOUSE主題貫穿住客會所分佈項目每個角落設約35米長室外游泳池多元化華貴住客會所設施樂趣與境界完全掌握高下立見價值所在

悉尼海港¹



IN THE LEAGUE OF
WORLD-RENOWNED
HARBOURFRONTS



紐約哈德遜河¹

啟德海濱規劃 世界都會齊名

世界各地不少著名都會，均坐落河岸或海濱地區，如倫敦泰晤士河、紐約哈德遜河、新加坡的濱海灣、東京的東京灣等等。灣區所在，標誌著城市發展最前線。



倫敦泰晤士河¹



新加坡濱海灣¹

WORLD-CLASS ADDRESS WORLD-CLASS DEVELOPMENT

世界級海濱地段 世界級發展項目

啟德傲踞維多利亞港線上核心，規劃經年，規模宏大，發展佈局與世界各大海濱都會相互輝映。THE HENLEY選址於此，猶如澳洲悉尼歌劇院旁的高級住宅項目，既前迎國際級地標啟德體育園^A，更擁覽廣闊維港璀璨景致^A，媲美世界級知名住宅項目，傲視同儕。



WORLD-CLASS LUXURY

舒適、稱心，成就精準細膩的生活美學。
滙聚國際級建築及設計精英，提升生活質素與環境，演繹一種嶄新品味角度。

ARCHITECTURAL MASTERPIECE

建築，既是生活的場所，更組成城市的景觀。
功能之外，外型更需要與環境配合，創建矚目而優雅的地標，才堪稱大師傑作。

DESIGN & INNOVATION

從建築、園林、室內設計，啟迪創意，於每個細節鑽研、深思，再調較，從精研至宏願，豐富生活不同層次。

GREEN & SUSTAINABILITY

提倡生物多樣性與自然共生，以園林、水景、環境規劃，節能設備及科技等創造區域微氣候，栽種生生不息的自然氣息。

創新生活想像 THE HENLEY LIVING





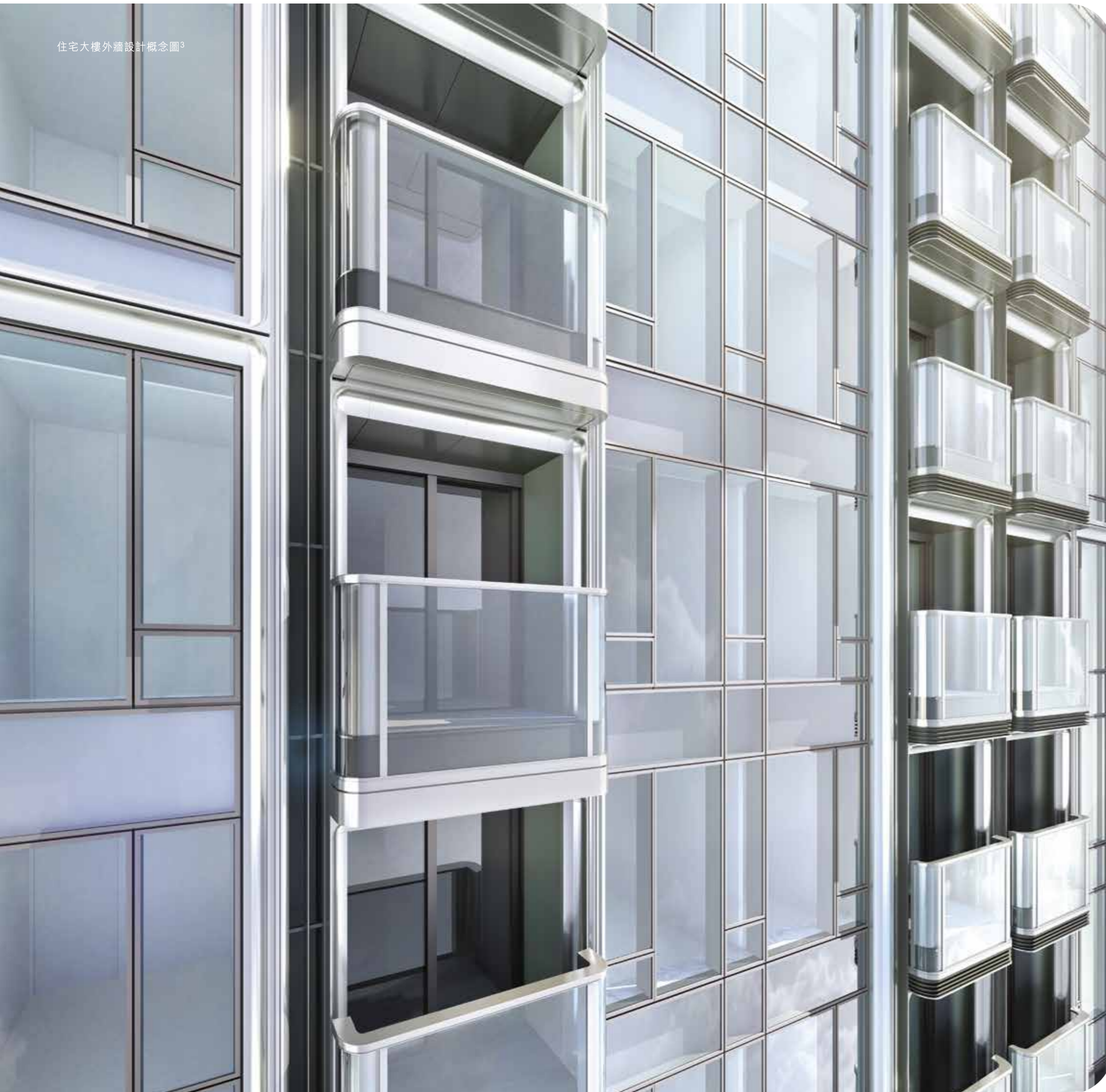
圖片庫租用的相片1

- 12 ARCHITECTURAL & DESIGN EXCELLENCE
建築與設計 精研極致
- 32 INNOVATION & TECHNOLOGY
創新與科技 生活新時尚
- 44 SUSTAINABILITY – THE KEY TO BETTER FUTURE
可持續發展 掌握未來
- 54 ENJOYMENT IS EVERYWHERE
尊貴與貼心 主題式住客會所
- 72 CREATORS OF A NEW ERA
新時代之創建者

建築與設計 精研極致

ARCHITECTURAL & DESIGN EXCELLENCE

- 劃時代時尚流線外觀
- 超廣角弧形闊銀幕景觀
- 約35米長室外游泳池
- 創新時尚會呼吸的衣櫥
- 工藝精巧隔音防塵房門
- 靈活多元住宅單位特色設計
- 國際品牌廚房及浴室設備



SLEEK AND CHIC GLITTERS ALONG THE WATERFRONT

流線設計未來時尚 日夜光彩迷人

THE HENLEY建築外觀突破傳統，設計師以「瑰麗寶石」的幾何結構為設計主軸，流麗線條呼應整體結構，打造維港線上矚目而富未來感的海濱住宅項目。

THE HENLEY以框架式設計，灰調花崗岩配襯玻璃幕牆、銀色金屬等高雅材質，自然質感與平滑飾面互相輝映，外型如同現代藝術雕塑。流麗的弧形設計，加上匠心獨運的嵌入式露台，賦予整體外觀一氣呵成之勢；線條優美，並呼應維港海面動態，為建築增添藝術神韻。露台欄杆以弧形玻璃配以銀色金屬框邊，時尚高貴。

住宅大樓的部分外牆以三層中空玻璃幕牆設計，為住宅單位引入自然光，更增強隔音效果，美觀與功能性兼備。所有住宅單位的冷氣系統之主機均安裝於公眾室內特定的冷氣機房位置，令建築外觀更簡潔流麗，全港罕有。

日間，於充沛陽光及優美海景映襯下，THE HENLEY如晶瑩閃鑽展現剔透光芒；晚間，建築外牆更飾以點點燈光效果，閃爍維港，猶如銀河耀目，光彩迷人。

STUNNING VISTA THROUGH ULTRA-WIDE CURVED WINDOW

超廣角闊銀幕景觀 惹人艷羨的感官享受

THE HENLEY的高座住宅大樓四側以弧形落地玻璃窗設計，引進超廣角闊銀幕開揚景致。部分單位除前臨啟德體育園外，並可兼享維多利亞港璀璨景觀A，都會四時與日夜醉人美景盡入眼簾。所有住宅單位內更備有窗簾路軌連窗紗，方便住戶輕鬆配置特色窗簾，營造個人化的採光效果。



SUNKEN SWIMMING POOL EXTENDED TIME FOR RECREATION

約35米長室外游泳池 都會隱世桃源別樹一幟

THE HENLEY整體佈局別出心裁，三座高座住宅大樓與四座低座住宅大樓之間以寬闊的綠化園境規劃，而第1座及第2座之基座為主住客會所^B，當中包括位於地庫1層、長達約35米的隱世室外游泳池。泳池外形由幾何形狀與弧形線條組成，呼應項目的園林設計，如層層綠意中深藏一抹海藍瑰寶。

泳池的別有洞天式設計十分巧妙，予人置身世外桃源之感；另一方面又可形成微氣候環境，減少冷空氣進入，延長游泳池全年的開放時段。從住客會所外望，綠意、陽光、粼粼波光，互相輝映，繪成城中綠洲的優美景象。



FASHION BOX WITH INGENUOUS ITALIAN CRAFTSMANSHIP

滿載意大利精工及藝術

由恒基兆業與歷史悠久的意大利高級家具品牌LEMA攜手設計及研發的步入式多功能衣帽間 — LEMA FASHION BOX[®]，將首次引進於香港的住宅項目，並為THE HENLEY的部分住宅單位特別度身訂製，此衣帽間並配置層壓式玻璃門或玻璃趟門，完美示範美感與實用，非凡氣派極致演繹。



圖片庫租用的相片1

A REVOLUTIONARY CONCEPT THE WARDROBE THAT BREATHES



創新時尚 會呼吸的衣櫥

THE HENLEY的LEMA多功能衣帽間 — LEMA FASHION BOX[®]除了多元收納功能外，更特別裝設LEMA Air Cleaning System專利衣櫃空氣淨化系統，是全港首個採用此嶄新科技的住宅項目。

此系統採用特殊技術以紫外線燈產生光催化氧化反應而釋出過氧化氫 (Hydrogen Peroxide H₂O₂)，可殺滅污染物、細菌、霉菌以至新型冠狀病毒 (SARS-CoV-2)，對於放置在衣櫃內的衣物、鞋履及其他物品進行全方位的除菌抑味，大大提升衛生質素，保障家人健康。

部分住宅單位之衣帽間或嵌入式衣櫃內更貼心裝置德國BISZET化妝品專用保鮮冷藏箱[®]，供存放矜貴的化妝品及護膚品，而所有住宅單位之衣帽間或嵌入式衣櫃均配備瑞典DOMETIC私人保險箱[®]，供存放貴重物件，突顯尊貴地位。

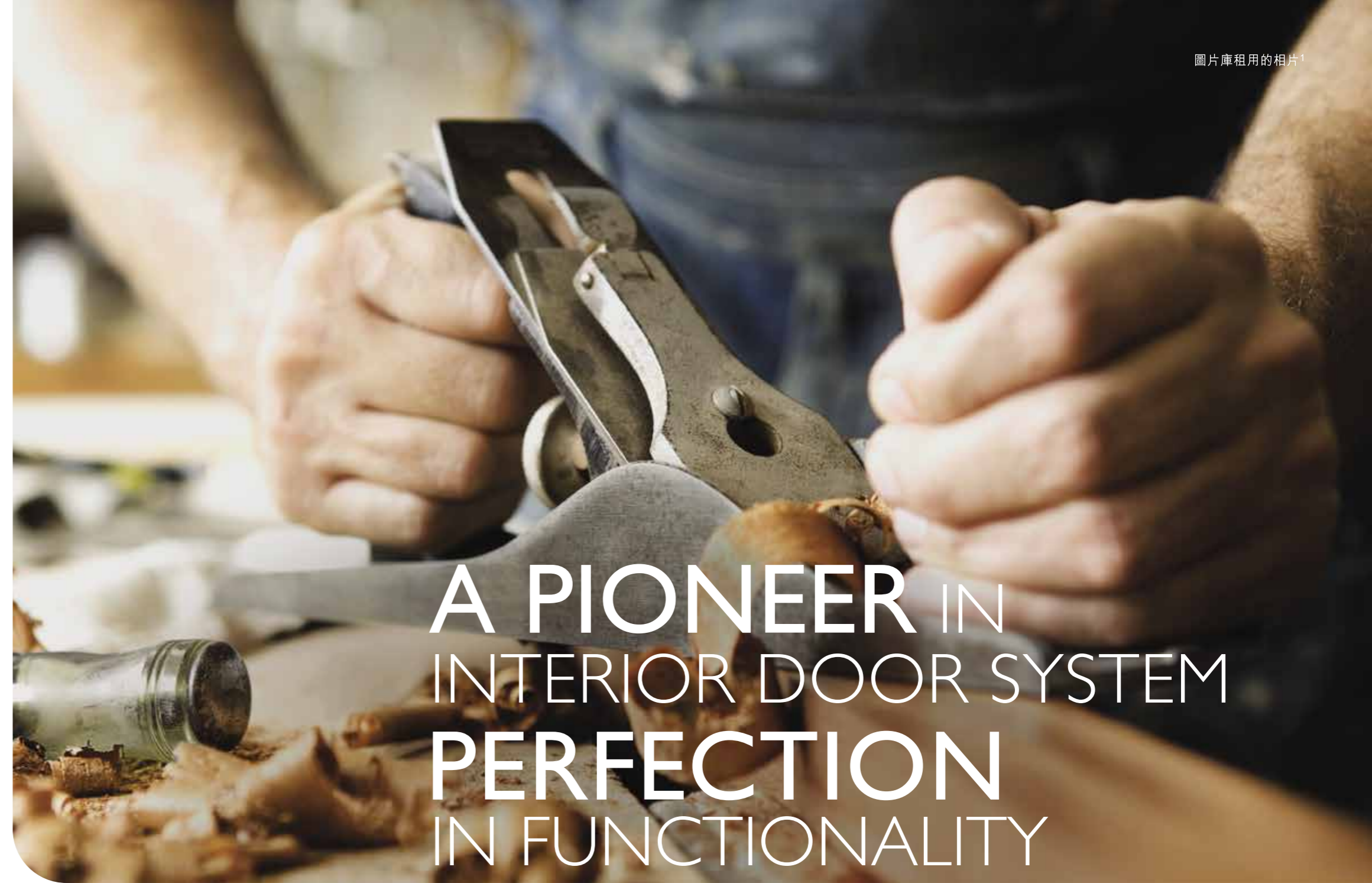
LEMA衣櫃空氣淨化系統[®]

圖片庫租用的相片7

革命性室內防塵隔音門 極尚生活寧靜體驗

意大利高級品牌BARAUSSE對產品的工藝、細節及品質一絲不苟，一直被國際級豪華酒店廣泛採用。是次與恒基兆業共同研發革命性設計的室內房門及門框，將打破傳統住宅的室內房門設計，並首度採用於THE HENLEY的部分睡房、浴室及所有步入式衣帽間 — LEMA FASHION BOX[®]，為尊貴住戶帶來耳目一新的生活享受。

全意大利製造的BARAUSSE房門及門框[®]，以三邊特幼鋁質邊框配合磁力門鎖，加上門框的防撞膠條設計，能有效減輕開、關門的聲響；另外，所有住宅單位的睡房門（一房單位之睡房趟門除外）更設有下降式門阻，配合門框的防撞膠條，具備優質的隔音及防塵功能，提升起居空間的私隱度，全港住宅項目罕有。



A PIONEER IN INTERIOR DOOR SYSTEM PERFECTION IN FUNCTIONALITY AND BEAUTY



恒基兆業與BARAUSSE之標誌[®]



意大利OLIVARI門把及AGB磁力門鎖[®]



德國SIMONSWERK隱藏式門鉸[®]



下降式門阻[®]



BEAUTY
OF LIFE IS
IN THE DETAILS



看得微細 靈活設計更細膩

位於住宅項目高座住宅大樓的部分一房單位，睡房與客廳、飯廳之間設有活動式間隔牆，住客可根據個人生活需要及喜好，隨意變化室內生活空間。

設計師更貼心為部分住宅單位於大門旁預留儲物空間，滿足生活所需。

高座住宅大樓單位的層與層之間高度約3.31米(約10呎10吋)至頂層單位約3.5米(約11呎6吋)^D，較同區大部分住宅項目的樓底相對更高，加上大廳與露台以大幅度趟門相連，充份延伸視覺空間，由外至內廣闊開揚。

所有住宅單位客廳及飯廳更預設天花燈槽，並裝設隱藏式LED燈飾，突顯高樓底設計之餘，更從細微處彰顯設計師心思。

OPEN KITCHEN FOR THE OPEN-MINDED

開放式廚房設計 塑造生活無限可能

THE HENLEY所有標準住宅單位均以開放式廚房設計，室內空間更見實用。部分三房單位之開放式廚房更特設抽拉式置物枱面，實用靈活，令客廳、飯廳整體空間的可塑性大大提升。

廚房配備一系列國際品牌高級設備，當中標準三房單位之Miele嵌入式蒸焗爐，以及特色單位之Miele嵌入式蒸焗連微波爐，屬全港首個住宅項目全新配置M-Touch S操作介面及高清全彩色顯示屏之設備，住戶更可透過流動裝置上的應用程式遙距控制設備的運作，體現智能化家居生活之便捷。

國際品牌廚房裝置及設備^E包括：

標準單位[#]

- 意大利Gessi廚房鉉盤龍頭
- 德國Miele電磁爐
(只適用於開放式及部分一房單位)
- 德國Miele雙頭氣體煮食爐
(開放式及部分一房單位除外)
- 德國Miele炒鑊氣體煮食爐
(只適用於三房單位)
- 德國Miele嵌入式微波爐
(只適用於開放式、一房及兩房單位)
- 德國Miele嵌入式蒸焗爐
(只適用於三房單位)
- 德國Miele抽油煙機
- 德國Siemens或Miele嵌入式雪櫃
- Gorenje嵌入式酒櫃(只適用於三房單位)
- 德國Siemens洗衣乾衣機

特色單位^{*}

- 意大利Gessi廚房鉉盤龍頭
- 瑞士Franke鉉盤
- 德國Miele雙頭氣體煮食爐
- 德國Miele炒鑊氣體煮食爐
- 德國Miele嵌入式蒸焗連微波爐
- 德國Miele嵌入式焗爐
- 德國Miele燒烤爐
- 美國Sub Zero嵌入式雪櫃
- 德國Miele抽油煙機
- 德國Miele嵌入式酒櫃
- 德國Miele洗衣乾衣機

^{*} 特色單位是指第1座及第2座40樓A單位

[#] 標準單位是指所有第1座、第2座、第3A座及第3B座1樓至40樓(不設4樓、11樓、13樓、14樓、24樓及34樓)及低座A、B、C及D座地下、1樓至6樓(不設4樓)之住宅單位，第1座及第2座40樓A單位除外



圖片庫租用的相片¹



圖片庫租用的相片¹



BATHROOM FOR SELF- INDULGENCE

國際品牌浴室設備 隨享深度放鬆時間

THE HENLEY所有標準三房單位之浴室均嚴選頂級天然石材打造，配備一系列國際品牌浴室設備；而所有位於第1座A單位之主人浴室更裝設智能調光玻璃，住戶可視乎需要自行調節玻璃之透明度，增加套房的空間感，突顯時尚氣派。



國際品牌浴室裝置及設備^F包括：

- 德國Duravit座廁
- 瑞士Geberit隱藏式水箱
- 德國Duravit洗面盆（只適用於標準單位[#]之浴室或主人浴室及兩伙特色單位^{*}之浴室，標準三房一套單位之主人浴室除外）
- 德國Kaldewei洗面盆（只適用於標準三房一套單位及第2座40樓A特色單位之主人浴室）
- 意大利Gessi洗面盆龍頭（第1座40樓A特色單位之主人浴室除外）
- 德國Axor洗面盆龍頭（只適用於第1座40樓A特色單位之主人浴室）
- 德國Hansgrohe花灑套裝（只適用於浴室）
- 德國Hansgrohe雨淋式花灑套裝（只適用於第1座及第2座之標準三房一套單位及兩個特色單位之主人浴室）
- Panasonic浴室寶
- TGC煤氣熱水爐

以下裝置及設備^F只適用於設有浴缸之部分浴室或主人浴室：

- 德國Kaldewei浴缸
- 意大利La Torre浴缸龍頭（第1座及第2座40樓A特色單位之浴室及主人浴室除外）
- 德國Axor浴缸龍頭（只適用於第1座及第2座40樓A特色單位之浴室及主人浴室，睡房2之浴室除外）
- 德國Hansgrohe手把式花灑（第1座40樓A特色單位之主人浴室除外）

^{*} 特色單位是指第1座及第2座40樓A單位

[#] 標準單位是指所有第1座、第2座、第3A座及第3B座1樓至40樓（不設4樓、11樓、13樓、14樓、24樓及34樓）及低座A、B、C及D座地下、1樓至6樓（不設4樓）之住宅單位，第1座及第2座40樓A單位除外

創新與科技 生活新時尚

INNOVATION & TECHNOLOGY

- 歐洲頂級PRECIOSA互動藝術燈飾
- 健康活力之樹，戶外運動新模式
- 嶄新智能API系統，一站式智能生活應用程式
- 機械人的時代，方便安全新常態
- 5G新世代，WIFI 6新聯繫

PRECIOSA CHANDELIER CONNECTS PEOPLE THROUGH LIGHT

捷克PRECIOSA
時尚藝術吊燈 互動閃爍

位於CLUB HENLEY 一主住客會所內，貫通地下及地庫1層的螺旋形雲石樓梯，高雅顯赫，氣派十足。樓梯天花位置並懸掛著一組捷克百年品牌PRECIOSA大型藝術互動琉璃燈飾^B，其內置的移動感測器會隨著住戶的步伐演奏出不同的燈光閃耀節奏，高貴溫暖感覺滿溢整個空間。

主住客會所連接地下及地庫1層之
螺旋形雲石樓梯設計概念圖¹²



HENLEY TREE

THE EQUILIBRIUM OF WELLNESS



健康活力之樹 戶外運動新模式

位於住宅項目中央、被園林環抱的健身花園，佔地約900平方呎⁶，矗立著充滿時尚雕塑感的戶外健身裝置——HENLEY TREE[®]。由屢獲業界多項殊榮的意大利戶外健身設備品牌My Equilibria設計及製造的HENLEY TREE，是針對重力訓練的戶外健身系統，其主幹高達7米，周邊配備了多項不同功能的健身設施，使用者只要啟動相關的手機應用程式，就可跟隨指引進行各項體能訓練。

SHAPING THE NEW SMART LIVING HLD API GATEWAY

嶄新智能API系統 一站式生活應用程式

為打造嶄新的智能生活體驗，恒基兆業特別透過智能開放平台HLD API GATEWAY打造全新H-I APP應用程式^H，並於THE HENLEY率先應用，系統整合六大不同生活功能範疇，包括：

智能生活



- 免觸式出入住宅項目範圍及控制升降機
- 信件及包裹電子提示
- 自動化智能家電操作
- 住客會所預訂及繳費服務
- 機械人自動化操作

智能工作



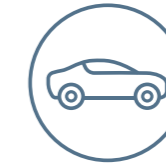
- 透過API GATEWAY可整合不同程式開放原始碼的功能，為住客提供統合工作上應用程式的可能性

智能享樂



- 即時串流音樂、影片或記錄片
- 網上購物並直接送遞至設於住宅項目內的智能儲物櫃
- 網上訂購食物並由機械人送遞至家門

智能交通



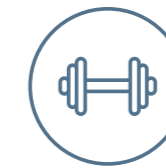
- 提供智能泊車資訊
- 提供實時交通資訊

智能家居 (適用於客廳/飯廳)



- 燈光光暗調節
- Google Home Mini聲控藍芽喇叭
- 可充電窗簾摩打連路軌
- 住宅單位大門感測器
- 智能室內空氣質素監察器

智能健體



- 運動及身體狀況記錄



圖片庫租用的相片1



圖片庫租用的相片1

THE ERA OF ROBOT CULTURE

機械人的時代 方便安全新常態

THE HENLEY透過使用不同的機械人^H，為住戶生活上提供更多便利及提升私隱度。



快遞機械人

- 住戶預訂的外賣食物或貨件送抵住宅項目後，可經由快遞機械人送抵住戶家門，既可加強保安亦可減少不必要接觸



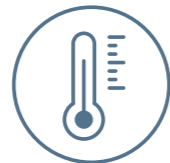
行李機械人

- 行李機械人可替住戶於發展項目範圍內搬運一般行李往返住宅



清潔及消毒機械人

- 機械人按時清潔及消毒住宅大樓之大堂及公眾地方，時刻保持環境清潔衛生



體溫檢測機械人

- 設於各住宅大樓（包括高座及低座）之地下入口大堂，為住戶及訪客測量體溫及辨識是否已配戴口罩，為健康把關



咖啡機械人

- 設於住客會所CLUB HENLEY，為客人沖調鮮奶咖啡，並為每杯咖啡製作拉花圖案

圖片庫租用的相片¹



EMBRACE THE NEW SPEED 5G & WIFI 6

圖片庫租用的相片¹



圖片庫租用的相片¹



圖片庫租用的相片¹

5G新世代 WIFI 6新聯繫

THE HENLEY 整個項目均設有 5G 流動網絡^H訊號覆蓋，包括住客會所及升降機內，通訊速度比現時 4G 網絡提升 10 倍以上，大大提升生活質素。

5G 除了為住戶的流動生活帶來更優越的享受外，更可配合住宅項目特設的 WiFi 6 網絡^H覆蓋^{*}，進一步強化智能家居及智慧生活體驗。

^{*}住客會所及各座住宅大樓之地下住宅入口大堂均設有 WiFi 6 網絡覆蓋

THE HENLEY 住戶更可享 24 個月免費家居寬頻服務，並配備革命性全功能的 Home Gateway WiFi 6 路由器^L，除了提供更快、更順暢的寬頻上網體驗，更內置嶄新網絡安全防護及家長監護功能，有效保障家居的網絡安全。

可持續發展 掌握未來

SUSTAINABILITY THE KEY TO BETTER FUTURE

- 城中恬靜綠洲，物種多元親綠生活
- 全方位新生代城市農莊
- 創造微氣候，自然寫意舒適
- 全新節能空調系統及環保家電

低座住宅大樓設計概念圖³



BIOPHILIC
& GREEN
NEW KIND OF
URBAN LIVING

城中恬靜綠洲 物種多元親綠生活

THE HENLEY坐擁面積逾30,000平方呎的室外綠化空間^{G,K}。由國際知名園境規劃設計顧問URBIS Limited悉心規劃及設計，以珍罕寶石輪廓為基礎，建構多樣性、多變化的幾何圖形園境佈局，並以親綠自然設計為概念，另設約4,400平方呎垂直綠化^G及約5,700平方呎的水景裝置^{G,K}，總綠化面積佔項目整體面積30%之多，打造非一般的綠化景觀走廊，締造城市綠洲。

住宅項目更引入生物多樣性的理念於園林設計^K之上，在選擇園林植物物種時，同時種植本地及外來物種，更特別種植可吸引蝴蝶的植物，以利傳播花粉，令園林生態更自然、更平衡。



發展項目內環境設計概念圖³



HOLISTIC APPROACH THE NOVEL KIND OF HENLEY FARM



全方位新生代城市農莊^K

THE HENLEY的園景設計別出心裁，不只著重美觀，更希望住客能投入其中，在綠意的環境體會種植的樂趣。住客更有機會享用自己親自栽種的農作物，全方位享受自然及農耕之樂。



香草園

- 位處住客會所燒烤樂園之內，住客更可直接把自己種植的香草用於燒烤的食物之上



果園

- 栽種超級水果嘉寶果，以及其他本地與歐洲的水果



室內菜園

- 室內水耕種植各式蔬菜，住客更可透過手機應用程式觀察蔬菜生長情況



茶園

- 專門種植各式茶花，包括罕見的本地品種紅皮糙果茶及其他外來品種
- 另栽種不同種類的花果茶、香草茶、養生茶



蝴蝶園

- 種植能專門吸引蝴蝶停留的植物，透過蝴蝶自然傳播花粉，保持園區生態茂盛



香薰園

- 培植各類可製成香薰的植物，並夥拍專業導師，讓住客自行製作線香，帶來不同層次的享受及樂趣



寵物樂園

- 約640平方呎的寵物樂園⁹，區內罕有
- 設施齊全，內設寵物飲水機、護理站、廁所及糞便收集箱
- 地面以安全木屑鋪砌，全面實踐人寵同樂

創造微氣候^K 自然寫意舒適

園境設計師巧妙地利用建築佈局、園林佈置、水景設計等不同範疇，調節住宅項目範圍內的風向流動與濕度，更透過植物生長所造成的樹蔭及不同形式的綠化地帶，以自然手法調節四周溫度，並製造專屬於THE HENLEY的微氣候 — THE HENLEY CLIMATES，有效減低熱島效應。

THE HENLEY更特設嶄新的高效能冷暖水源分體冷氣系統，其最終的散熱位置設於天台，有別於一般住宅項目將冷氣系統的室外機裝置於大廈外牆，有效避免排出的熱氣直接影響其他住宅單位。整體規劃設計環環相扣，務求提昇THE HENLEY 的生活質素。



圖片庫租用的相片1



圖片庫租用的相片1



WIND, HUMIDITY & TEMPERATURE CREATING THE HENLEY CLIMATES



圖片庫租用的相片1

THE CUTTING EDGE ECO-FRIENDLY DESIGNS THE HENLEY SUSTAINABLE LIVING

創新環保設計 推行THE HENLEY可持續生活理念

所有住宅單位均採用嶄新、全港首次用於住宅項目的高效能冷暖水源分體冷氣系統，此系統比一般傳統室內冷氣系統更慳電，更具能源效益，加上系統機件安裝於大樓之內，除方便住戶維修外，同時令住宅大樓外觀更簡潔流麗，破格創新。

THE HENLEY榮獲香港綠色建築議會頒發綠建環評 (BEAM Plus) (新建建築) 暫定金級，項目內的照明系統、升降機、冷氣系統以及住宅單位內的家庭電器等均符合「香港建築物能源效益」標準，並特別選用太陽能照明系統、風力發電裝置、智能發電地板、節約用水設備、雨水收集灌溉系統，更設有機物分解處理器^K，充分體現現代綠化生活新標準。



圖片庫租用的相片1



圖片庫租用的相片1



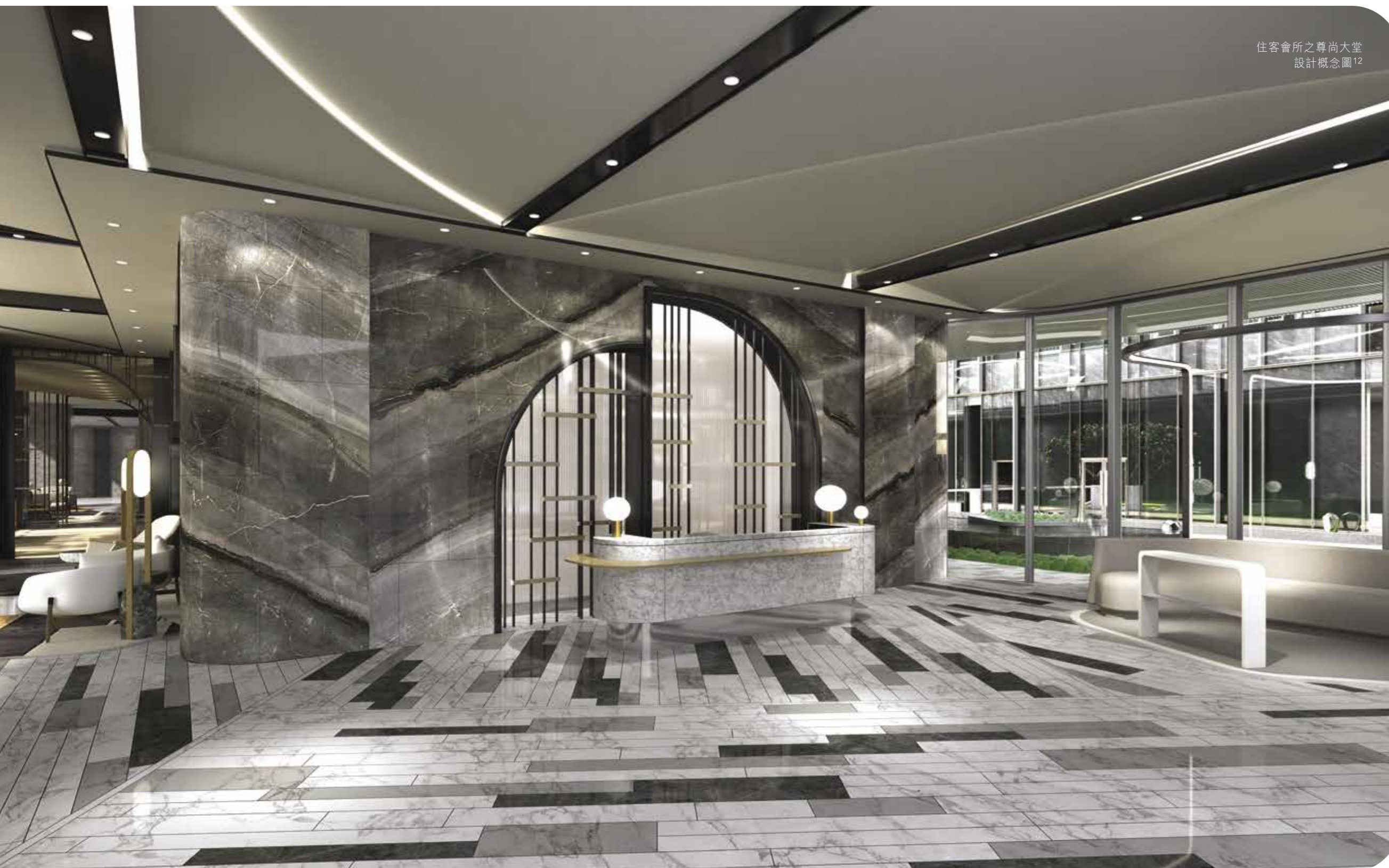
圖片庫租用的相片1

尊貴與貼心
主題式住客會所

ENJOYMENT IS EVERYWHERE

- 酒店式設計會所，品味都會時尚格調
- 靈感源自生活，感受自是不凡
- 躍動生活，健康之本
- 約35米長室外游泳池，玩樂無窮
- 生活就是享受，享受每刻生活
- 美酒與佳餚雲集，品味與享樂共融





住客會所之尊尚大堂
設計概念圖¹²

CLUB HENLEY AT YOUR DOORSTEP

酒店式設計會所
品味都會時尚格調

THE HENLEY的住客會所名為CLUB HENLEY，由國際知名設計師BTR設計，秉承THE HENLEY的幾何建築設計結構，並融入高尚型格酒店式設計概念。流麗線條設計高雅簡約，藝術元素提升獨特個性，配合高質物料選用，打造成一個私人度假會所。

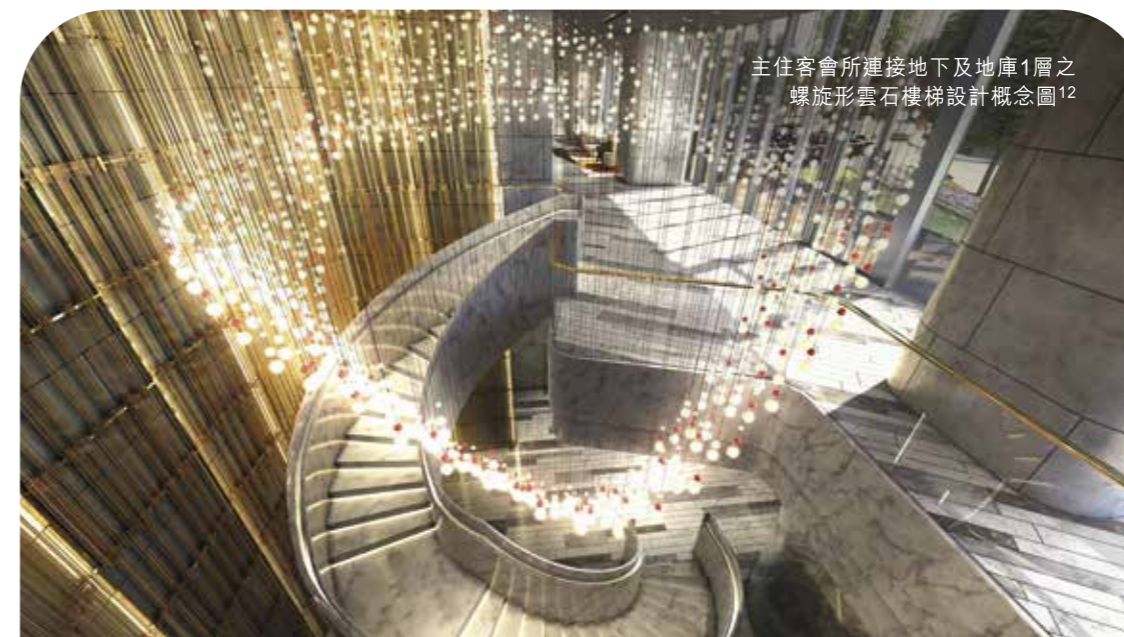
CLUB HENLEY總面積廣逾32,000平方呎¹，以LIFESTYLE HOUSE主題貫穿，並以HENLEY GUESTHOUSE、HENLEY GYM WORLD、HENLEY WATER WORLD、HENLEY PARTY HOUSE、HENLEY FUNCTION HOUSE及HENLEY PARK六大獨立主題劃分區域²，各類型設施亦分佈於發展項目不同的位置，務求方便住客使用。



INSPIRATION OF LIVING

靈感源自生活 感受自是不凡

位於高座住宅大樓第1座及第2座的主住客會所^B，地下設有「尊尚大堂」、「悠閒茶座」及「池景雅座」，其中氣派十足的螺旋形雲石樓梯貫通地下及地庫1層，高貴感覺滿溢整個室內空間。



主住客會所連接地下及地庫1層之
螺旋形雲石樓梯設計概念圖¹²



WELLNESS FOR ALL

躍動生活 健康之本

HENLEY GYM WORLD位於地庫I層，為追求健康生活的住客提供多元運動區域⁸，包括「健身天地」、「私人訓練室」、「重力訓練區」、「瑜伽專區」以及「休憩專區」等。

此外，HENLEY GYM WORLD的「全能訓練區」更特設一套針對多功能訓練的設備，提供多項獨立訓練，包括健身功能、力量訓練、核心訓練、敏捷度、爆發力、重點目標訓練等，另可搭配多種配備如TRX懸吊訓練、壺鈴、藥球、抗力球、戰繩等，讓住客享受全方位運動樂趣。



圖片庫租用的相片¹



圖片庫租用的相片¹





TAKE A DIP
LET'S HAVE FUN

約35米長室外游泳池 玩樂無窮

位於主住客會所^B地庫1層的HENLEY WATER WORLD，內設「約35米長室外游泳池」，為整個住宅項目的焦點，其別有洞天式設計加上四周之園境規劃，自成一微氣候區域，有效減少冷空氣流竄，延長泳池全年的開放時段。池邊更設「按摩池」、「童樂池」及「日光浴廊」，讓一家大小共享天倫之樂。

位於HENLEY WATER WORLD附近的「兒童奇幻樂園」為不同年紀的小朋友提供各類手腦並用的遊樂設施，包括互動牆身波波池、多功能六角形室內遊樂組合以及幼兒玩樂專區。

CLUB HENLEY另設「水療休閒間」，備有桑拿浴室以及尊尚水療浴池。水療浴池水溫常設於攝氏35度，更備水力按摩裝置，住客可一年四季隨時享用。

室外游泳池設計概念圖³



住客會所之池景宴會廳設計概念圖¹²



圖片庫租用的相片¹



圖片庫租用的相片¹

生活就是享受 享受每刻生活

HENLEY GUESTHOUSE亦位於主住客會所^B地庫¹層，提供各具特色、用途各異的享樂空間。於派對開始前，「尊尚接待廳」可供賓客享用餐前美酒及相互交流；裝潢瑰麗堂皇的「池景宴會廳」配備高級廚具設備，伴以室外優美的泳池美景，是舉行私人派對的理想場地。「池畔雅座」及「池畔酒吧」，既可供三五知己聚首聯誼，更可欣賞室外泳池美景，悠然自得。

PLEASURE
TO THE FULLEST

ENDLESS PARTY

INSIDE OUT



住客會所之派對天地
設計概念圖³



圖片庫租用的相片¹



圖片庫租用的相片¹

派對無間 室內戶外全面享樂

位於高座住宅大樓第3座地下的「派對天地」^B連接室外逾1,000平方呎的「燒烤樂園」^C。「派對天地」內設煮食爐、雪櫃及焗爐，可容納約10至12人；燒烤樂園則可容納多達25人，不單可作節慶時大型派對之用，亦可間隔成不同大小之場地使用。



WINE & DINE
THE FLAVOR
OF JOY

美酒與佳餚雲集 品味與享樂共融

有別於傳統設計，CLUB HENLEY^B的會所設施佈局破格創新，擁不同功能的HENLEY FUNCTION HOUSE設於每幢低座住宅大樓之地下。

分別設於低座C座及低座D座地下的「醇酒窖」及「咖啡品味間」，為住客提供不同的慢活享受選擇。設備完善的「電競世界」位於低座B座地下，為喜歡電玩的住客，創造一個專屬、寬敞舒適而刺激的電玩世界。

位於低座A座地下的「廚樂坊」，設備媲美廚藝學院，設有多個煮食爐頭，更有明火煮食爐、電磁爐、焗爐、蒸爐及微波爐等多項選擇，另設有食物冷藏櫃及個別食品儲存櫃，可讓熱愛烹飪的朋友們互相切磋廚藝，分享心得。



HOSPITALITY IS LOVE IN ACTION



圖片庫租用的相片¹

星級酒店管家式服務 生活細節貼心管理

THE HENLEY由經驗豐富、獲獎無數的「偉邦物業管理有限公司」負責，為各住戶提供貼心周到的管理及保安服務。

管理公司安排之增值服務¹

- 24小時酒店式禮賓服務
- 專業保安及深夜護送服務
- 特設住戶專屬手機應用程式，方便業戶瞭解屋苑訊息如物業通告、物業資訊、會所設施場地預訂、生活資訊、手機程式購物及多項轉介服務等
- 電子管理費賬單
- 郵件代寄及暫收服務
- 代召的士、小型客貨車及貨車服務
- 安排美酒、咖啡品嚐坊
- 有機蔬果預訂及鮮花送遞安排服務
- 代訂報紙、雜誌服務
- 家居維修小工具暫借服務
- 行李車借用服務
- 電子心跳及血壓計借用服務
- 電話充電器借用服務
- 本地傳真服務
- 會所無線寬頻上網
- 節日裝飾及慶祝活動
- 安排不同類別的興趣班、康樂、環保及義工活動
- 汽車電池啟動器及汽車輪胎充氣泵借用服務

服務承辦商提供之收費服務¹

- 豪華房車租賃安排
- 私人遊艇預約服務
- E-lockers包裹暫存及自助提取，便利網上購物
- 五星級酒店餐飲到會安排
- 安排家居清潔、冷氣機清洗、滅蟲、洗衣及提供家務助理資料
- 家居小型維修服務
- 代訂機票、船票、火車票服務
- 照顧幼兒轉介服務
- 醫療轉介服務
- 汽車清潔服務
- 私人健身、游泳及音樂教練服務
- 多元化產品自助售賣機
- 園藝保養轉介服務
- 寵物護理

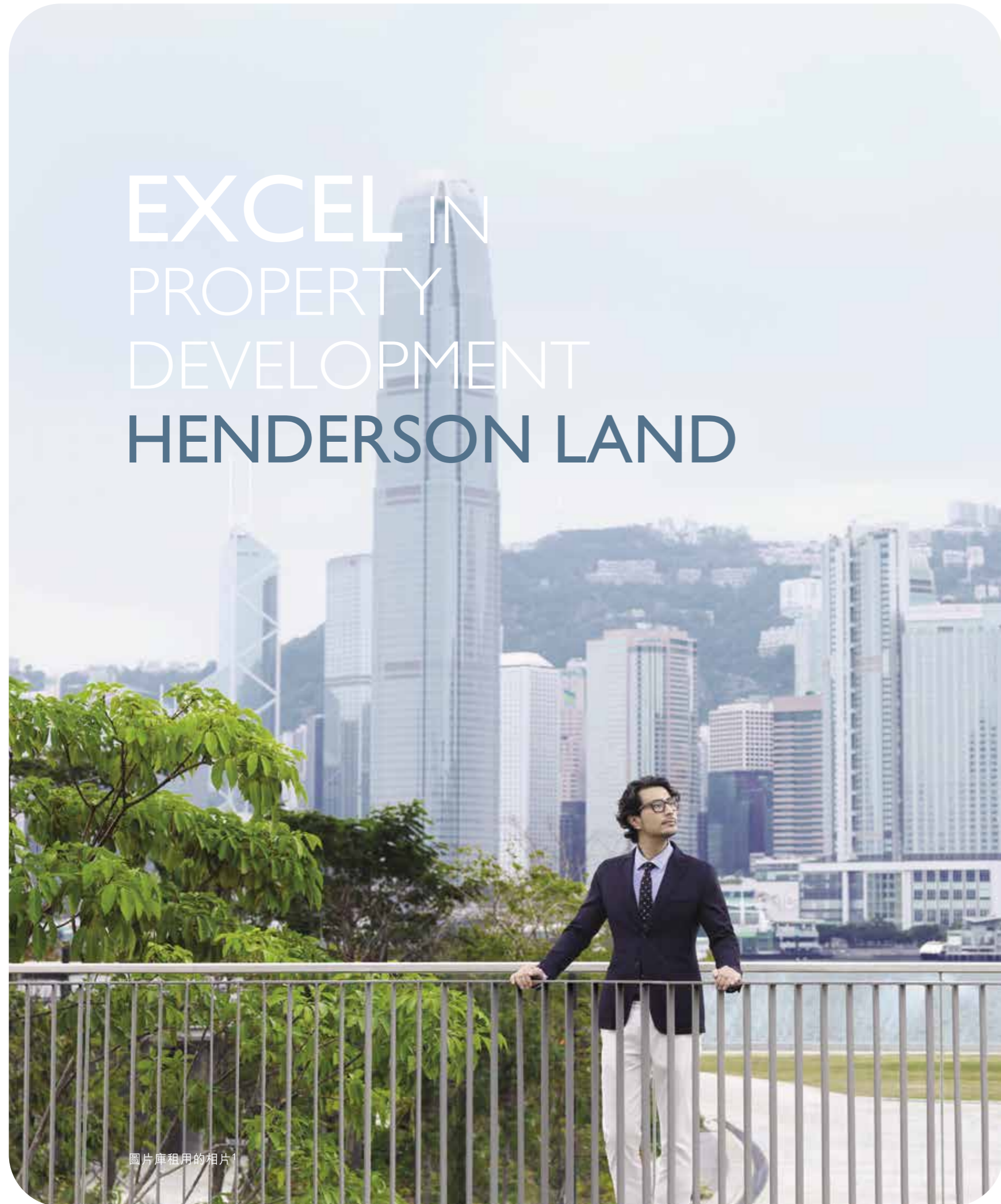
每個「THE HENLEY」住宅物業的管理費應按照分配予該住宅物業的管理份數[△]計算，而預計每個住宅物業之每一管理份數的每月管理費約為HK\$5.80。

[△]此管理費用乃每個住宅物業之每一管理份數的每月管理費之預算。每個住宅物業的管理份數已載列於發展項目的公契擬稿。

新時代之創建者 CREATORS OF A NEW ERA

THE HENLEY由恒基兆業與多間國際知名設計公司及品牌合力悉心打造，從住宅建築、園境規劃、住客會所以至室內配套，並首次共同研發專利設計的設備，從微細中的改變，建設優質未來新生活。

EXCEL IN PROPERTY DEVELOPMENT HENDERSON LAND



圖片庫租用的相片

恒守卓越物業發展 優良品質建築之基

恒基兆業地產集團多年來屢獲殊榮，涵蓋範疇之廣，除了商業營運之卓越表現、產品與服務之優良質素，更致力為各發展項目爭取可持續建築認證，克盡企業社會責任，創建具長遠福祉的優越社區。

近年榮獲之部分獎項：

1. 2019領先能源與環境設計 (LEED)

- 《美國綠建築協會》
- 白金級前期認證 (結構體) (美利道項目)

2. 2019年WELL健康建築標準認證

- 《國際WELL健康建築研究所》
- 白金級前期認證 (美利道項目)

3. 2019年中國健康建築設計標識

- 《中國綠色建築委員會、世界綠色建築委員會》
- 三星評級 (港匯東)

4. 綠建環評 (BEAM Plus) (新建建築)

- 《香港綠色建築議會》
- 最終白金級 (京華道18號)
 - 最終白金級 (陽光中心)
 - 最終金級 (曉珀·御)
 - 最終金級 (曉珀)
 - 最終金級 (曉尚)

5. 環保建築大獎2019

- 《香港綠色建築議會及環保建築專業議會》
- 綠建領導類別 (發展商) — 入圍項目

6. 2019年亞洲卓越物業大獎

- 《Property Guru》
- 最佳綠化商業發展項目 (中國—香港)— 五星大獎 (港匯東)
 - 最佳商廈項目 (中國—香港)— 五星大獎 (港匯東)
 - 最佳通用設計發展項目 (中國—香港)— 五星大獎 (藝里坊)
 - 最佳綜合用途發展項目 (中國—香港)— 五星大獎 (利奧坊)
 - 最佳綠化商業發展項目 (中國—香港)— 五星大獎 (利奧坊)

7. 2019美國建築師學會香港分會年獎

- 《美國建築師學會香港分會》
- 建築優異獎 (H Code)

8. 亞太區房地產大獎《國際房地產大獎》

2019-2020年度

- 香港綜合發展建築 — 大獎 (紅磡多個項目)
- 香港住宅項目 — 大獎 (藝里坊)
- 香港最佳零售建築 — 五星大獎 (金巴利道68號)

2018-2019年度

- 亞太區最佳高層商業發展項目 (H Zentre)
- 香港最佳高層商業發展項目 — 五星級別 (H Zentre)
- 香港最佳綜合發展項目 — 五星級別 (H Zentre)

國際級合作夥伴

雲集多個國際級設計團隊，包括：

DLN Architects Limited

成立超過40年、於建築界享負盛名的DLN，獲獎無數，更屢次入選香港十大建築設計公司，並於2020年全球100強建築設計公司中排名35，是行內亞洲區的表表者，業務遍及世界各地。

BTR Workshop

1995年由著名室內設計師Norman Chan創立的BTR Workshop，以“Back-to-Reality”忠於現實的務實基礎，回歸建築本源的設計理念，以空間、照明、功能性為根本，追尋設計空間中眾多元素的互動，創造不因時間流逝而失色的現代風格室內空間。

URBIS Limited

屢獲殊榮的園境規劃設計顧問URBIS，自1977年在香港成立以來，在亞太區、東南亞及中東等地區完成超過2,300個設計項目。URBIS採用合適和可持續發展的規劃和設計方案來塑造空間，既滿足現代生活的多功能需求，亦提供了和諧、持久的美態和靈感。URBIS的多項設計曾獲同業機構頒發二百多個獎項，成績斐然。

LEMA

國際著名意大利高級家具品牌LEMA，其卓越工藝起源於1930年代，其創始人Angelo Meroni於意大利北部Brianza製作工藝訂製傢俱起，並在40年代第一家專賣店在米蘭開幕，其後於1970年代由其子Luigi Meroni及Enrico Meroni創立LEMA品牌，並結合現代科技，精工生產，將銷售網絡拓展至全球900多家服務據點。多家著名酒店及高級住宅項目均選用LEMA訂製傢俱，其中包括巴黎的Lutetia Hotel、倫敦的Bulgari Hotel、Chelsea Creek及Burlington Gate等。

BARAUSSE

經歷半個多世紀的發展，意大利頂級品牌BARAUSSE依然堅持專注生產室內高檔房門產品。產品於意大利設計及生產，以創新、優質和效率稱著，無論是現代風格的簡約款式，還是經典的原木材質，均以其高端技術開發，並提供給客戶整體家居解決方案，創造既實用又優雅的生活空間。

INTERNATIONAL TEAMS & BRANDS



本發展項目資料介紹書內有關相片或設計概念圖的備註：

- 此圖片是從圖片庫租用的相片。相片並非展示「THE HENLEY」的任何部分或實際景觀，僅作參考。
- 此圖片為實景拍攝圖片及設計概念圖並經由電腦圖像技術作畫面整合而成。
- 發展項目的設計概念圖乃設計師的初步構思，其背景（如有）並非「THE HENLEY」的實際景觀，只供參考。賣方保留一切權利，按實際情況需要作出改動，而無須另行通知。
- 背景之相片為2020年12月8日於發展項目「THE HENLEY」所在建築地盤內第1座及第2座約香港主水平基準以上123米的高空以航拍器材實景拍攝，以模擬日後建成的「THE HENLEY」第1座及第2座之高層住宅單位的大約外望景觀，相片並經由電腦圖像技術作畫面整合及顏色修飾處理，只供參考。所描述的外望景觀將因應個別人士所處之樓層高度、座向、位置、外望角度及其他因素包括但不限於日與夜不同時段的景色變化、天氣或四季的轉變及受周邊建築物及環境影響等而有所差異。外望景觀亦並非等同日後參觀者於任何時間在相關之住宅物業所觀看到的實際景觀。「THE HENLEY」的周邊地區經已或日後可能出現改變，敬請留意。
- 部分背景之相片內容為設計概念圖，可能顯示發展項目外擬建中或未落成的建築物、設施及區域發展等，當中包括啟德體育園、啟德車站廣場、啟德跑道區的擬建建築、啟德河旁的擬建建築、啟德區內之擬建綠化地帶及其他區內擬建建築等，其詳情（包括但不限於落實與否、名稱、位置、設計、大小、比例、距離、竣工時間等）均以政府或相關機構之最終決定為準。此等建築於發展項目落成及入伙時可能尚未完成或被放棄興建，即使落成後其詳情亦可能與此設計概念圖之顯示有所不同。此設計概念圖經過電腦修飾處理及並非按照比例繪畫，僅供參考之用。此設計概念圖所顯示的建築物、環境、景觀、設計、裝置、裝修物料、設備、燈飾、裝飾物、植物、園藝、設施及其他物件等並非構成發展項目的一部分，亦不一定會在日後落成的發展項目周邊地區提供或出現，且發展項目四周的環境、建築物及設施等會不時改變，敬請留意。此設計概念圖並不構成亦不得詮釋成賣方作出任何不論明示或隱含之要約、承諾、陳述或保證（不論與景觀是否有關）。賣方建議準買家到有關發展項目地盤作實地考察，以對該發展項目地盤、其景觀、周邊地區環境及附近的公共設施有較佳了解。
- 此設計概念圖乃設計師對第1座39樓A單位主人睡房的初步構思，此單位內之裝置、裝修物料、設備、佈置及傢具等並非交樓標準，有關住宅單位之「裝置、裝修物料及設備」詳情，請參閱「THE HENLEY」各期期數的售樓說明書。賣方保留一切權利，按實際情況需要作出改動，而無須另行通知。
- 此圖片是從圖片庫租用的相片。相片並非展示「THE HENLEY」的任何部分、室內設計、裝置、裝修物料、設備或實際景觀，僅作參考。
- 所展示之衣櫃空氣淨化系統為參考相片。相片並非展示發展項目「THE HENLEY」的任何部分或實際設備，僅作參考。
- 所展示之室內門配件為參考相片，賣方保留一切權利，按實際情況需要作出改動，而無須另行通知。此設計或因應不同住宅單位的不同間隔而有所差異，並非適用於所有住宅單位，只供參考。有關住宅單位之「裝置、裝修物料及設備」詳情，請參閱「THE HENLEY」各期期數的售樓說明書。
- 此設計概念圖乃設計師的初步構思，賣方保留一切權利，按實際情況需要作出改動，而無須另行通知。此設計或因應不同住宅單位的不同間隔而有所差異，並非適用於所有住宅單位，只供參考。有關住宅單位間隔之詳情，請參閱「THE HENLEY」各期期數的售樓說明書。
- 此設計概念圖乃設計師的初步構思，賣方保留一切權利，按實際情況需要作出改動，而無須另行通知。圖中並沒有顯示主人浴室之間隔牆，以清楚展示浴室的室內設計。此設計或因應不同住宅單位的不同間隔而有所差異，並非適用於所有住宅單位，只供參考。有關住宅單位之間隔詳情，請參閱「THE HENLEY」各期期數的售樓說明書。
- 此設計概念圖乃設計師的初步構思，賣方保留一切權利，按實際情況需要作出改動，而無須另行通知。
- 所展示之活力之樹為參考相片。相片並非展示發展項目「THE HENLEY」的任何部分或實際設備，僅作參考。

本發展項目資料介紹書內有關內文的備註：

- 所述之景觀將因應個別住宅單位所處的樓層高度、座向、周邊建築物及環境影響，或略有不同，並非適用於所有住宅單位，且周邊地區經已或日後可能出現改變，敬請留意。
- 住客會所（包括供住客使用的任何康樂設施）包括但不限於其名稱、間隔、設計、布局、用途、裝置、裝修物料及設備等皆可能改變，只供參考。賣方保留一切權利，按實際情況需要作出改動，而無須另行通知，並一切皆以入伙時之實際提供及政府有關部門最後批准之圖則或所需之同意書或許可證為準。住客會所內各項休閒活動設施之開放時間及使用條款受相關法律、批地文件、公契條款及現場環境限制。住客會所的各项設施於入伙時未必能即時使用，室外游泳池需待有關之政府部門批出牌照方可使用。住客會所的各项設施可能需要另行收費。
- 有關各項裝置及設備，請參閱並以「THE HENLEY」各期期數售樓說明書內之「裝置、裝修物料及設備」為準，惟部分裝置及設備於「THE HENLEY」各期期數售樓說明書內因應條例所限而未有清楚列明其產品名稱。賣方承諾如該項目中沒有安裝指明的品牌名稱或產品型號的裝置或設備，便會安裝品質相約的裝置或設備。
- 所述之層與層之間高度數值為於住宅單位內計算的比較眾數。各住宅單位的層與層之間高度或因應個別單位所處的樓層高度、間隔設計及建築結構而有所差異，並於同一住宅單位內或會包含不同數值。
- 有關各項廚房裝置及設備，請參閱並以「THE HENLEY」各期期數售樓說明書內之「裝置、裝修物料及設備」為準，惟部分裝置及設備於「THE HENLEY」各期期數售樓說明書內因應條例所限而未有清楚列明其產品名稱。賣方承諾如該項目中沒有安裝指明的品牌名稱或產品型號的裝置或設備，便會安裝品質相約的裝置或設備。
- 有關各項浴室之裝置及設備，請參閱並以「THE HENLEY」各期期數售樓說明書內之「裝置、裝修物料及設備」為準，惟部分裝置及設備於「THE HENLEY」各期期數售樓說明書內因應條例所限而未有清楚列明其產品名稱。賣方承諾如該項目中沒有安裝指明的品牌名稱或產品型號的裝置或設備，便會安裝品質相約的裝置或設備。
- 此等面積於2020年7月16日至8月5日期間由發展項目的園林設計師根據最新經批准的建築圖則估算及提供，此等資料將按實際情況需要作出改動，而無須另行通知。
- 有關各項應用程式之智能系統、機械人、5G網絡及WiFi 6網絡之提供及詳情純屬賣方的初步構思，賣方並不就此作出任何不論明示或隱含之要約、陳述、承諾或保證。有關的系統、設施及服務於發展項目入伙時未必能即時提供或可能取消、更改或收費，亦未必適用於所有住宅單位。各項系統、設施及服務之提供、服務範圍、收費、條款及細則等皆以賣方及相關之服務提供者所訂立的準則為依據。
- 住客會所（包括供住客使用的任何康樂設施）的有上蓋遮蓋及沒有上蓋遮蓋的面積均由發展項目的認可人士根據最新經批准的建築圖則計算及提供，有關住客會所面積的詳情，請參閱售樓說明書。
- 「THE HENLEY」的管理服務或其他服務概由根據有關公契中獲委任的發展項目的管理人或根據服務合約（如有）而提供服務的第三者服務供應商所提供。就其管理服務之收費、使用條款、營運時間、服務期限及管理服務的提供，管理人或第三者服務供應商可能根據公契、服務合約及其他相關法律文件所訂立的條款，自行酌情決定。管理人將按照住戶之興趣及需要而提供各類型之住客休閒活動設施或活動項目，而上述各項設施或活動僅為管理人之構思建議，一切皆以入伙時實際提供及政府有關部門最後批准之圖則或所需之同意書或許可證為準。第三者服務供應商將按照實際情況而提供相應服務。各項休閒活動設施將按照不同使用時段收取費用。各項休閒活動設施於入伙時未必能即時使用，室外游泳池需待有關之政府部門批出牌照方可使用。管理人保留絕對權利，因應實際情況，改變、修改、暫停或終止安排上述任何一項由管理人或第三者服務供應商所安排的管理服務。此等任何一項管理服務的改變、修改、暫停或終止，將不構成或不應被視為任何違反承諾，及/或失實陳述等。
- 此等關於園景之設計包括但不限於其名稱、間隔、設計、布局、用途、裝置、裝修物料、設備以至花卉植物品種及數量皆可能改變，只供參考。部分有關環保之設計包括但不限於其名稱、系統、設備、設施及處理器等等皆可能改變，只供參考。賣方保留一切權利，按實際情況需要作出改動，而無須另行通知，並一切皆以入伙時之實際提供及政府有關部門最後批准之圖則或所需之同意書或許可證為準。
- 有關24個月免費家居寬頻服務之提供、其附屬設施及設備、使用條款及詳情皆以賣方所公布的最新價單及賣方與相關服務提供者所定的條款為準，其系統、設施及服務於發展項目入伙時未必能即時提供或可能取消或更改，亦未必適用於所有住宅單位。各項系統、設施及服務之提供、服務範圍、收費、條款及細則等皆以賣方及相關服務提供者所定立的條款為依據，賣方保留絕對權利，因應實際情況，改變、修改、暫停或終止其服務，而不構成或不應被視為任何違反承諾及/或失實陳述等。



恒基物業代理有限公司
HENDERSON PROPERTY AGENCY LIMITED

牌照號碼 Licence No : C-001811

香港總辦事處：中環金融街8號國際金融中心二期73樓

電話：2908 8111 網址：<http://www.hld.com>

查詢熱線：8200 6222

「THE HENLEY」網址：www.thehenley.com.hk



「THE HENLEY」



恒基兆業



www.facebook.com/hld.sales



THE
HENLEY I
by HENDERSON LAND

發展項目資料介紹書
供買方參考資料及免責聲明

發展項目「THE
HENLEY」第一期
(THE HENLEY I)、發
展項目第二期
(THE HENLEY II) 及
發展項目第三期所位
於的街道名稱及門牌
號數：沐泰街7號*
區域：啟德 賣方就發
展項目第一期 (THE
HENLEY I)、發展項目第

二期 (THE HENLEY II) 及
發展項目第三期指定的
的互聯網網站的網址:

www.thehenley.com.hk

本廣告/宣傳資料內
載列的相片、圖像、
繪圖或素描顯示純屬
畫家對有關發展項目
之想像。有關相片、
圖像、繪圖或素描並
非按照比例繪畫及/

或可能經過電腦修飾
處理。準買家如欲
解發展項目的詳情，
請參閱售樓說明書。
賣方亦建議準買家到
有關發展地盤作實
地考察，以對該發
展地盤、其周邊地
區環境及附近的公
共設施有較佳了解。

*此臨時門牌號數有待發展項目第一期(THE HENLEY I)、發展項目第二期(THE HENLEY II)及發展項目第三期建成時確認。[THE HENLEY I] 及 [THE HENLEY II] 分別為發展項目 [THE HENLEY] 第一期及第二期之宣傳名稱，僅作宣傳推廣用途，並不會於任何法律文件出現。賣方：香港海島建設地產有限公司（亦為擁有人及其控股公司為恒基兆業有限公司、恒基兆業地產有限公司、謙耀置業有限公司、Good Time Limited、Broadwin Int'l Limited、Shibo Investment Limited及全茂控股有限公司）。發展項目第一期(THE HENLEY I)、發展項目第二期(THE HENLEY II)及發展項目第三期的認可人士：劉榮廣伍振民建築師有限公司的劉鏡釗先生（劉鏡釗先生為劉榮廣伍振民建築師有限公司的副董事總經理）。發展項目第一期(THE HENLEY I)、發展項目第二期(THE HENLEY II)及發展項目第三期的承建商：保華建造有限公司。賣方代表律師：胡關李羅律師行。已為發展項目第一期 (THE HENLEY I) 的建造提供貸款或已承諾為該項建造提供融資的認可機構：星展銀行（香港）有限公司。已為發展項目第二期(THE HENLEY II)及發展項目第三期的建造提供貸款或已承諾為該項建造提供融資的認可機構：待定。已為發展項目第一期(THE HENLEY I)、發展項目第二期(THE HENLEY II)及發展項目第三期的建造提供貸款的任何其他人：恒基兆業地產代理有限公司。盡賣方所知的發展項目第一期(THE HENLEY I)、發展項目第二期(THE HENLEY II)及發展項目第三期的預計關鍵日期為2022年4月30日。此預計關鍵日期是受到買賣合約所允許的任何延期所規限的。本廣告/宣傳資料內一切資料，須以政府相關部門最後批准之圖則及法律文件為準。賣方保留一切權利，按實際情況需要作出改動，而無須另行通知。在本廣告/宣傳資料內所載列的描述、參考、相片、繪圖、圖像或其他資料，無論是否明訂或隱含，並不構成或不應被視為提供任何要約、承諾、陳述或保證。此廣告由賣方或在賣方的同意下發布。詳情請參閱售樓說明書。此廣告之印製日期：2021年4月9日。於此廣告之印製日期，發展項目第三期的預售樓花同意書尚待批核。